

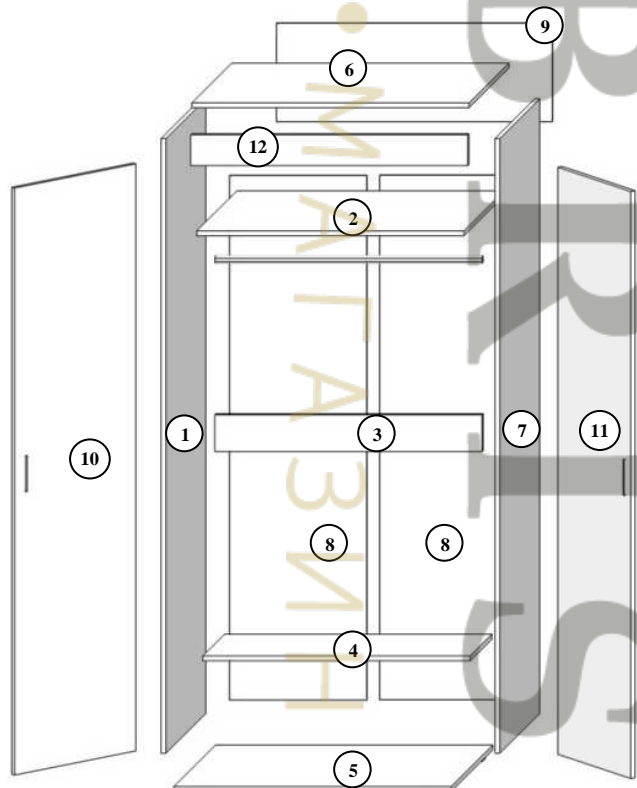


Інструкція з монтажу меблів

Вітальня "МАРК" Шафа 900

Виробник: ТзОВ «СОКМЕ»
Україна (80040)
Львівська область
Сокальський р-н, смт. Жвирка
вул. Лесі Українки, 32
тел: (03257) 7-43-23, 7-43-30.

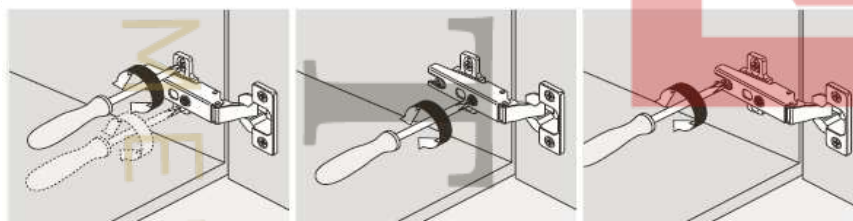




Інструкція з монтажу меблів Вітальня «МАРК» Шафа 900

№	Деталь	Розміри, мм
1	Боковина ліва	2000x520 - 1шт
2	Полиця стяжна	867x520 - 1шт
3	Планка стяжна	867x120 - 1шт
4	Полиця стяжна	867x285 - 1шт
5	Дно	900x540 - 1шт
6	Кришка	900x520 - 1шт
7	Боковина права	2000x520 - 1шт
8	Задня стінка ДВП	1680x447 - 2шт
9	Задня стінка ДВП	896x348 - 1шт
10,11	Фасад	1910x446 - 2шт
12	Планка МДФ	900x100 - 1шт.

12шт. заклушка	1шт. ключ	4шт. колик	24шт. конфірмат7x50
2шт. ручка 96 мм.	80шт. цвях	16шт. шуруп 3x15	16шт. шуруп 4x16
16шт. шуруп 6.3x13	8шт. Монтажна планка завіса	8шт. завіс	2шт. Тримач труби
4шт. ніжка	Н-профіль	1шт. труба	12шт. шуруп 4x35
2шт. кутник	2шт. полицетримач	4шт. шуруп 4x25	



Регулювання по висоті

Регулювання по ширині

Регулювання по глибині

Вибрати з пачок потрібні елементи (розміри елементів вказані в таблиці). В отвори Ø8мм, які знаходяться в торцях елементів, залити клей, потім вбити коліки 8x32. Скласти шафу відповідно до малюнка (враховуючи нумерацію в таблиці) і скріпити його конфірматами 7x50, використовуючи при цьому спеціальний ключ Z. До фасадів 10,11 прикріпити завіси за допомогою шурупів 4x16, до боковин 1,7 прикріпити монтажні планки завісів з допомогою шурупів 6,3x13, для них передбачені отвори Ø5мм. Задня стінка з ДВП 8 кріпиться між собою Н-профілем, а до корпусу за допомогою цвяхів. Задня стінка з ДВП 9 кріпиться до корпусу за допомогою цвяхів. Декоративну планку МДФ 12 кріпити за допомогою кутника і шурупів 3x15. Отвори під ручки засвердлити самостійно. Ніжку кріпити до дна 5 шурупами 4x35. Полицетримачі вставити в дно 5, для них передбачені отвори Ø5мм.

Список інструментів, потрібних для використання: молоток металевий, молоток гумовий, викрутка, рулетка, олівець, ключ для конфірматів, електродриль, свердло Ø5.

Примітка: виробник залишає за собою право проводити зміни параметрів виробів без попередження.