

UA

ПОРЯДОК МОНТАЖУ

УВАГА! Під час монтажу елементи необхідно класти на м'яку чисту підкладку, наприклад, рушник, ковдра. Не монтувати меблі на дивані, войлоці і т.п. Недотримання вказівок виробника може призвести до появи подряпин на поверхні меблів.

1. В отвори Ø8 мм, які знаходяться в торцях елементів, забити кілки **f1**.

УВАГА! Якщо виявиться, що кілок виступає з отвору на довжину більшу ніж 10 мм, його необхідно забити, замінити іншим або зрізати, оскільки при складанні він може пошкодити бік.

ТАКІ ВИПАДКИ НЕ ПІДЛЯГАЮТЬ РЕКЛАМАЦІЇ!

- У відповідні отвори вкрутити дюбелі ексцентричних стяжок **r16**.
- До боків **1,2** і перегородок **3,4** вбити полицетримачі **d1**.
- До боків **1,2** прикріпити підкладки петель **b7** шурупами **e10** і **p1**.
- До задньої плити **5** і перегородки **4** прикрутити штанготримачі **n1** шурупами **p1**.
- В кришку **7** закрутити обмежувачі закривання дверей **d4**.
- До кришки **6** прикріпити ніжки разом із цоколями стяжними гвинтами типу конфірма **e8**. (Стяжні гвинти **e8** закрутити так, щоб вони не виступали за кришку).
- Скласти сегмент згідно з малюнком і з'єднати стяжними гвинтами типу конфірма **e1** і ексцентричними стяжками **r1**, використовуючи для цього ключик **z1**.
- Прикріпити цоколь **13** кілками **f1**, використовуючи клей **y1**.
- Покласти корпус сегмента фасадом вниз на рівну поверхню, вирівняти бокові стінки так, щоб діагоналі були рівними.
- Прибити задні стінки **19, 20** цвяхами **l1**.
- Покласти двері на рівну поверхню і обережно вмонтувати петлі **a14**, використовуючи шурупи **p1**.
- Прикрутити і відрегулювати двері **22**.
- Прикрутити ручки **c35**, використовуючи гвинти **j20**.

RU

ОЧЕРЕДНОСТЬ МОНТАЖА

ВНИМАНИЕ! Во время монтажа элементы следует класть на мягкую чистую подкладку, например: полотенце, одеяло. Не монтировать мебель на диване, войлоке и т.п. Несоблюдение указаний производителя может привести к появлению царапин на поверхности мебели.

1. В отверстия Ø8 мм, которые находятся в торцах элементов, вбить шканты **f1**.

ВНИМАНИЕ! В случае, если шкант выступает из отверстия более чем на 10 мм, его необходимо добить, заменить другим или срезать, поскольку он при монтаже может повредить боковую стенку.

ТАКИЕ СЛУЧАИ НЕ ПОДЛЕЖАТ РЕКЛАМАЦИИ!

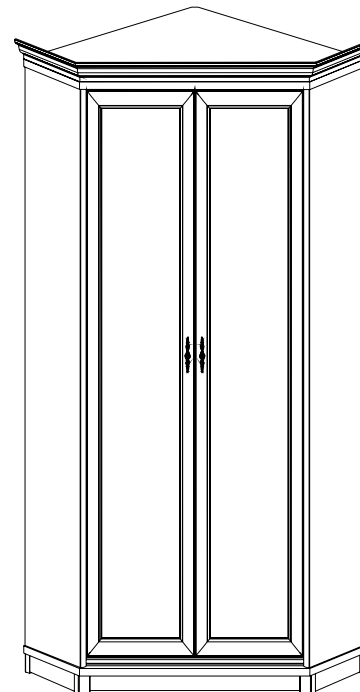
- В соответствующие отверстия вкрутить дюбеля эксцентрических стяжек **r16**.
- В бока **1,2** и перегородок **3,4** вбить полкодержатели **d1**.
- К бокам **1,2** прикрутить подкладки петель **b7** шурупами **e10** и шурупами **p1**.
- К задней плите **5** и перегородке **4** прикрутить штангодержатели **n1** шурупами **p1**.
- В крышку **7** закрутить ограничители закрывания дверей **d4**.
- К крышке **6** прикрутить ножки вместе с цоколями стяжными винтами типа конфирмат **e8**. (Стяжные винты **e8** закрутить так, чтобы они не выступали за крышку).
- Собрать сегмент в соответствии с рисунком и соединить стяжными винтами типа конфирмат **e1** и эксцентрическими стяжками **r1**, используя для этого ключик **z1**.
- Прикрепить цоколь **13** шкантами **f1**, используя клей **y1**.
- Положить корпус сегмента лицевой стороной вниз на ровную поверхность, выровнять боковые стенки так, чтобы диагонали были равны.
- Прибить задние стенки **19, 20** гвоздями **l1**.
- Положить двери на ровную поверхность и осторожно вмонтировать петли **a14**, используя шурупы **p1**.
- Прикрутить и отрегулировать двери **14**.
- Прикрутить ручки **c35**, используя винты **j20**.

Фурнітура Фурнитурa	8x a14	8x b7	2x c35 ¹	2x c35 ²	32x d1 Ø5x17 мм
2x d4 Ø6x15 мм	3x e1 Ø7x47 мм	16x e10 Ø6x31 мм	7x e8 Ø7x60 мм	46x f1 Ø8x30 мм	2x j20 M4x33 мм
145x l1	2x n1 26x26x16/1 - 155°	2x n40	18x p1 Ø3,5x13 мм	7x p39 Ø4x20 мм	4x p46 Ø3x9 мм
38x r1 Ø15 #16	38x r16	3x s1	38x s2	1x y1 КЛЕЙ	1x z1

ІНСТРУКЦІЯ МОНТАЖУ | ІНСТРУКЦІЯ МОНТАЖА

Система **СОНАТА**

Шафа кутова
Шкаф угловой
2dnH



ГАБАРИТНІ РОЗМІРИ:

довжина 111 см
висота 225 см
глибина 111,5 см

ГАБАРИТНЫЕ РАЗМЕРЫ:

длина 111 см
высота 225 см
глубина 111,5 см

УВАГА !!!

Шановний Клієнте!

У разі виявлення в комплектації пакета відсутності будь-якого елемента або наявності браку

обов'язково!!! -

етикетку-ярлик з даного пакета і **інструкцію монтажу** з відміткою кода цього елемента повернути продавцю.

При відсутності **етикетки-ярлика** рекламація не приймається!

ВНИМАНИЕ !!!

Уважаемый Клиент!

В случае обнаружения в комплектации пакета отсутствия какого-либо элемента или наличия брака

обязательно!!! -

этикетку-ярлик с данного пакета и **инструкцию монтажа** с пометкой кода этого элемента вернуть продавцу.

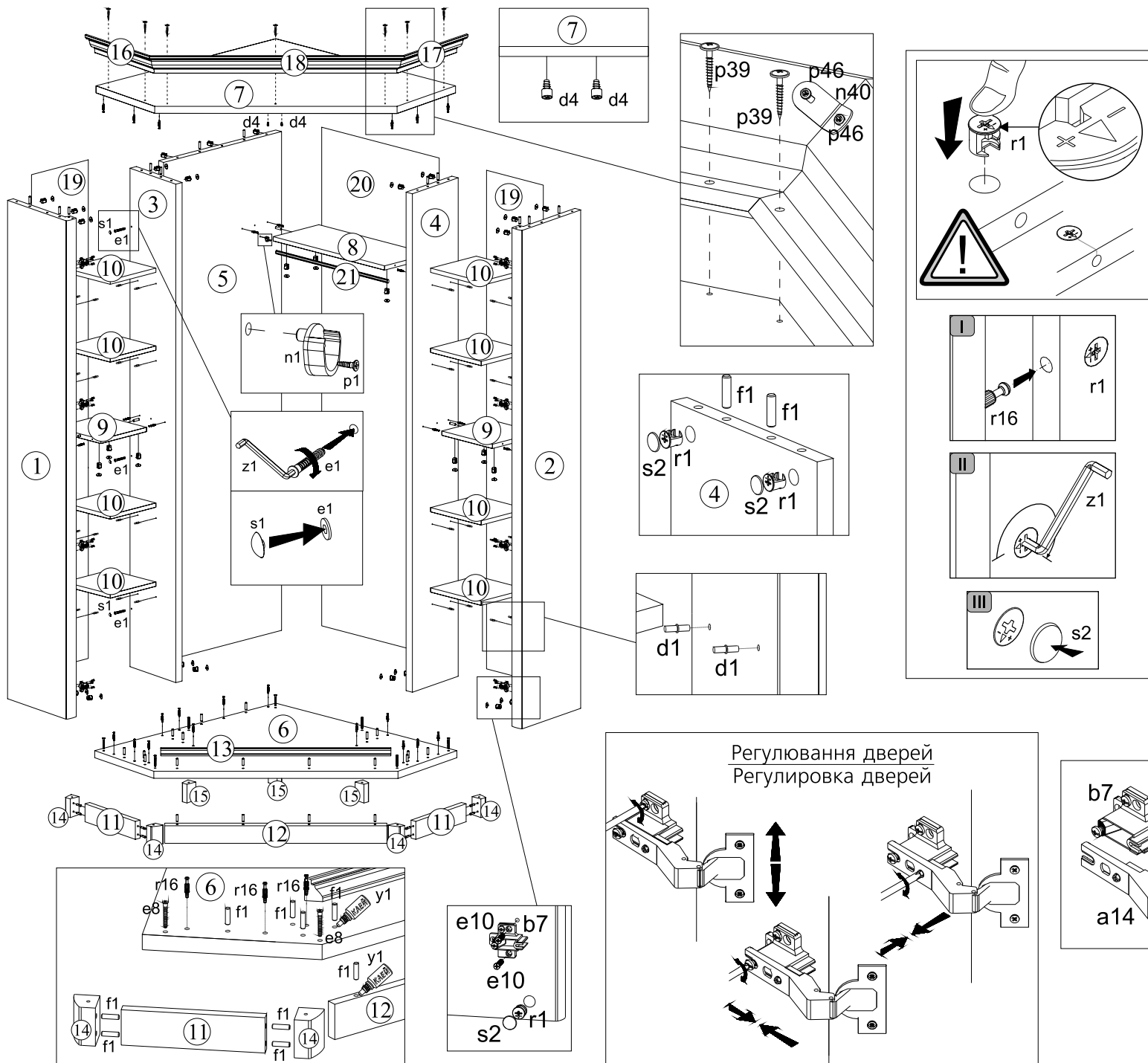
При отсутствии **этикетки-ярлика** рекламація не принимается!



Виробник:
ТзОВ "ГЕРБОР-ХОЛДІНГ"
Україна, м. Володимир-Волинський
вул. Луцька, 211а
тел.: 2-33-33; 2-29-03



Производитель:
ТОО "ГЕРБОР-ХОЛДИНГ"
Україна, г. Владимир-Волинский
ул. Луцкая, 211а
тел.: 2-33-33; 2-29-03



Номер елемента	Розміри	№ пакета	Код
1	2074x379	1/5	KT1-1145
2	2074x379	1/5	KT1-1146
3	2074x291	1/5	KT1-1147
4	2074x291	1/5	KT1-1148
5	2074x716	2/5	KT1-1149
6	1065x1062	4/5	KT1-271
7	1052x1049	4/5	KT1-272
8	703x290	3/5	KT1-342
9	290x290	3/5	KT1-341
10	290x290	3/5	KT1-343
11	307x65	3/5	KT1-464
12	872x65	3/5	KT1-465
13	946x40	4/5	KT1-2506
14	70x54	3/5	KT1-1573-02
15	70x56	3/5	KT1-586-01
16	400x95,5	1/5	KT1-2503
17	400x95,5	1/5	KT1-2504
18	1001x95,5	1/5	KT1-2505
19	2104x320	1/5	KT1-965
20	2104x720	2/5	KT1-966
21	698	3/5	DR-698
22	1824x445	5/5	KT1-060

