

UA

ПОРЯДОК МОНТАЖУ

УВАГА! Під час монтажу елементи необхідно класти на м'яку чисту підкладку, наприклад, рушник, ковдра. Не монтувати меблі на дивані, войлоці і т.п. Недотримання вказівок виробника може призвести до появи подряпин на поверхні меблів.

1. В отвори Ø8 мм, які знаходяться в торцях елементів, забити кілки **f1**.
- УВАГА!** Якщо виявиться, що кілок виступає з отвору на довжину більше ніж 10 мм, його необхідно забити, замінити іншим або зрізати, оскільки при складанні він може пошкодити бік.
- ТАКІ ВИПАДКИ НЕ ПІДЛЯГАЮТЬ РЕКЛАМАЦІЇ!**
2. До боків **1,2** та перегородок **3,4** прикрутити підкладки петель **b1** та вбити полицетримачі **d1**.
3. До перегородок **3,4** прикріпити штангодержимачі **n1**.
4. Скласти сегмент згідно з малюнком і з'єднати стяжними гвинтами типу конфірма **e1**, використовуючи для цього ключик **z1**.
5. Покласти корпус шафи фасадом вниз на рівну поверхню, вирівняти бокові стінки так, щоб діагоналі були рівними.
6. Прибити задню стінку **13,14** цвяхами **l1**. Перед прибиттям задньої стінки вставити з'єднувальну планку **15**.
7. Покласти двері на рівну поверхню і обережно вмонтувати петлі **a2** (середні двері **18**) та **a1** (зовнішні двері **17**).
8. Прикрутити планки МДФ **11,12** шурупами **p12**.
9. Прикрутити і відрегулювати двері **17,18**.
10. Прикрутити ручки **c39**, використовуючи шурупи **p9**.
11. Прикріпити сегмент до стіни за допомогою стрічки безпеки **n26**.

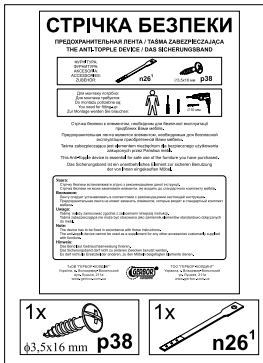
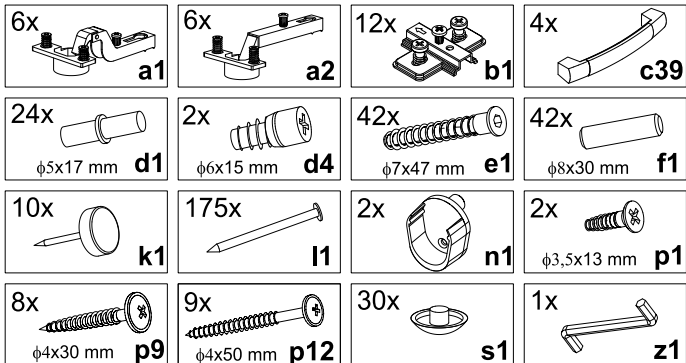
RU

ОЧЕРЕДНОСТЬ МОНТАЖА

ВНИМАНИЕ! Во время монтажа элементы следует класть на мягкую чистую подкладку, например: полотенце, одеяло. Не монтировать мебель на диване, войлоке и т.п. Несоблюдение указаний производителя может привести к появлению царапин на поверхности мебели.

1. В отверстия Ø8 мм, которые находятся в торцах элементов, вбить шканты **f1**.
- ВНИМАНИЕ!** В случае, если шкант выступает из отверстия более чем на 10 мм, его необходимо добить, заменить другим или срезать, поскольку он при монтаже может повредить боковую стенку.
- ТАКИЕ СЛУЧАИ НЕ ПОДЛЕЖАТ РЕКЛАМАЦИИ!**
2. К бокам **1,2** и перегородкам **3,4** прикрутить подкладки петлей **b1** и вбить полкодержатели **d1**.
3. К перегородкам **3,4** прикрепить штангодержатели **n1**.
4. Собрать сегмент в соответствии с рисунком и соединить стяжными винтами типа конфирмат **e1**, используя для этого ключик **z1**.
5. Положить корпус шкафа лицевой стороной вниз на ровную поверхность, выровнять боковые стенки так, чтобы диагонали были равны.
6. Прибить заднюю стенку **13,14** гвоздями **l1**. Перед тем как прибить заднюю стенку, вставить соединительную планку **15**.
7. Положить двери на ровную поверхность и осторожно вмонтировать петли **a2** (средние двери **18**) и **a1** (боковые двери **17**).
8. Прикрутить планки МДФ **11,12** шурупами **p12**.
9. Прикрутить и отрегулировать двери **17,18**.
10. Прикрутить ручки **c39**, используя шурупы **p9**.
11. Прикрепить сегмент к стене при помощи предохранительной ленты **n26**.

Фурнітура | Фурнитурa



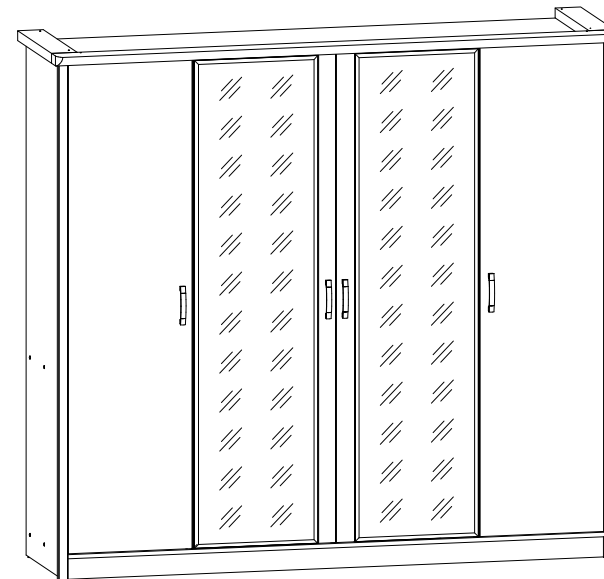
ІНСТРУКЦІЯ МОНТАЖУ | ИНСТРУКЦИЯ МОНТАЖА

Система **СОН**

Шафа - 4д | Шкаф - 4д

ГАБАРИТНІ РОЗМІРИ: ГАБАРИТНЫЕ РАЗМЕРЫ:

ширина 206 см; висота 202,5 см; глибина 63,5 см | ширина 206 см; высота 202,5 см; глубина 63,5 см



УВАГА !!!

Шановний Клієнте!

У разі виявлення в комплектації пакета відсутності будь-якого елемента або наявності браку

обов'язково!!! -

етикетку-ярлик з даного пакета і **інструкцію монтажу** з відміткою кода цього елемента повернути продавцю.

При відсутності **етикетки-ярлика** рекламація не приймається!

ВНИМАНИЕ !!!

Уважаемый Клиент!

В случае обнаружения в комплектации пакета отсутствия какого-либо элемента или наличия брака

обязательно!!! -

этикетку-ярлик с данного пакета и **инструкцию монтажа** с пометкой кода этого элемента вернуть продавцу.

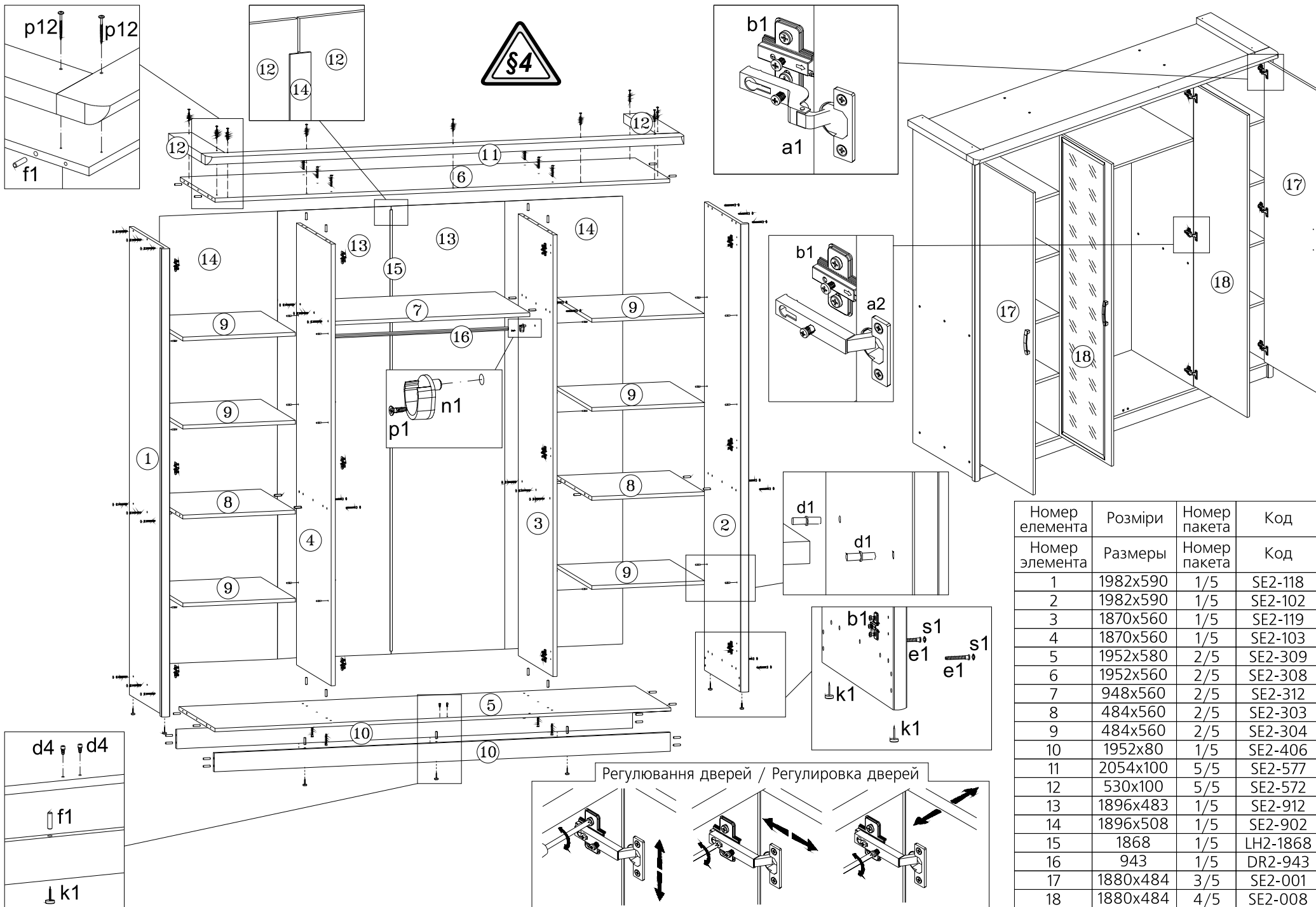
При отсутствии **этикетки-ярлика** рекламація не принимается!



Виробник:
ТзОВ "ГЕРБОР-ХОЛДІНГ"
Україна, м. Володимир-Волинський
вул. Луцька, 211а
тел.: 2-33-33; 2-29-03



Производитель:
ТОО "ГЕРБОР-ХОЛДИНГ"
Украина, г. Владимир-Волынский
ул. Луцкая, 211а
тел.: 2-33-33; 2-29-03



Номер елемента	Розміри	Номер пакета	Код
1	1982x590	1/5	SE2-118
2	1982x590	1/5	SE2-102
3	1870x560	1/5	SE2-119
4	1870x560	1/5	SE2-103
5	1952x580	2/5	SE2-309
6	1952x560	2/5	SE2-308
7	948x560	2/5	SE2-312
8	484x560	2/5	SE2-303
9	484x560	2/5	SE2-304
10	1952x80	1/5	SE2-406
11	2054x100	5/5	SE2-577
12	530x100	5/5	SE2-572
13	1896x483	1/5	SE2-912
14	1896x508	1/5	SE2-902
15	1868	1/5	LH2-1868
16	943	1/5	DR2-943
17	1880x484	3/5	SE2-001
18	1880x484	4/5	SE2-008