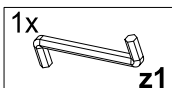
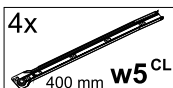
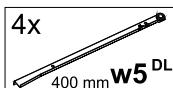
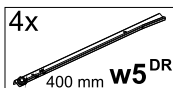
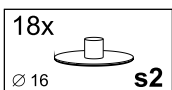
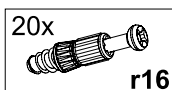
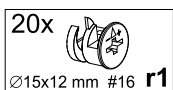
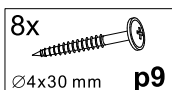
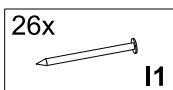
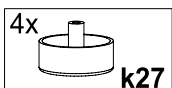
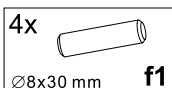
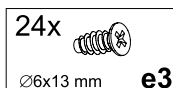
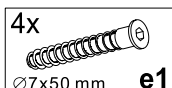
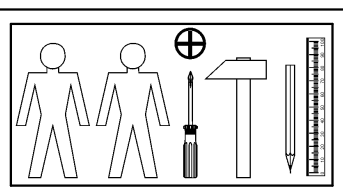
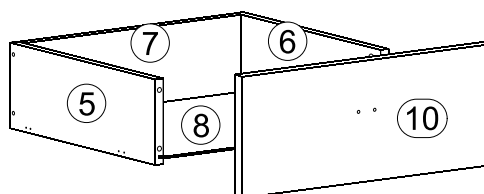
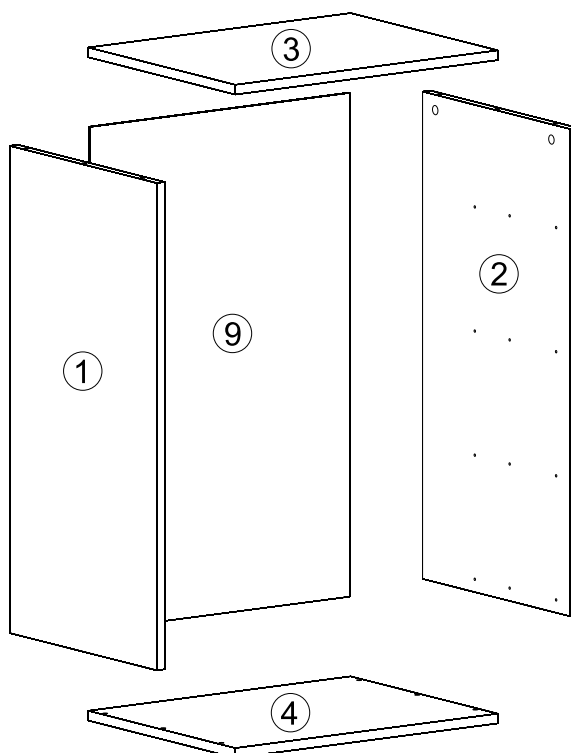
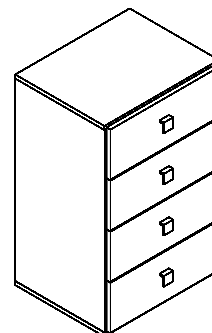


АВАТАР

Комод - 4s

A	B	C		D
1	AV1-120	797	405	1/2
2	AV1-119	797	405	1/2
3	AV1-208	520	405	1/2
4	AV1-209	520	405	1/2
5	AV1-505	400	140	1/2
6	AV1-504	400	140	1/2
7	AV1-503	430	140	1/2
8	AV1-913	400	447	1/2
9	AV1-912	824	515	1/2
10	AV1-004	200	500	2/2



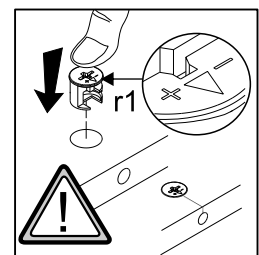
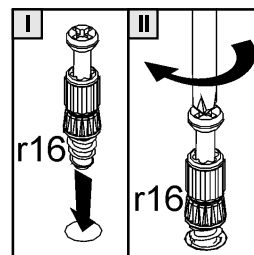
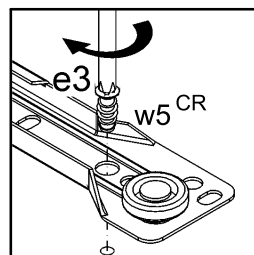
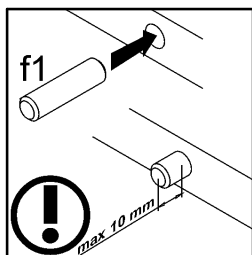
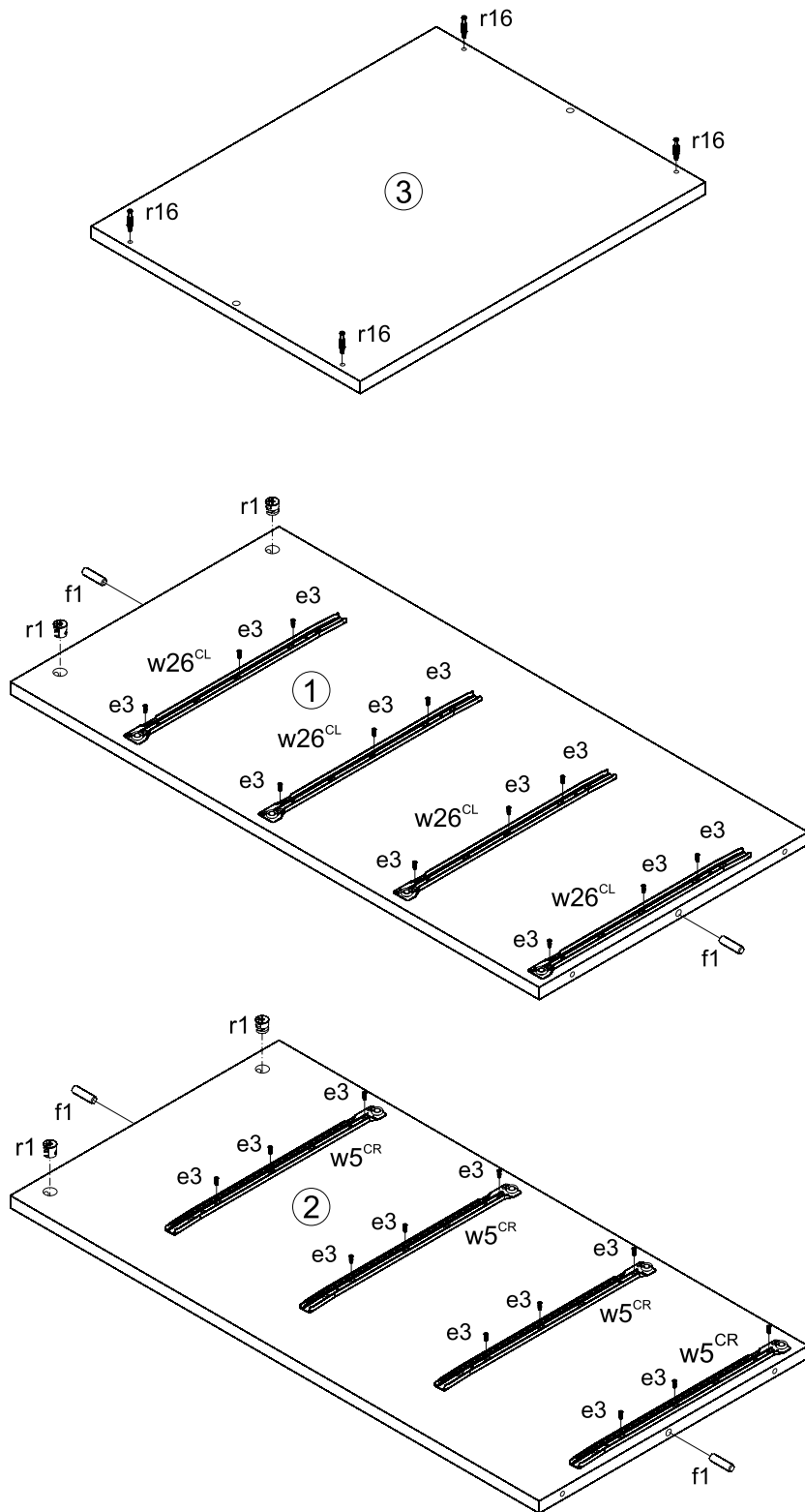
СТРІЧКА БЕЗПЕКИ
ПРЕДОУВАЖЛИВАЙТЕСЯ! НАЗІВА ЗАБЕЗПЕЧЕННЯ
THE SAFETY STRIP NOTICE (FOR BEGINNERS)

Сторінка безпеки є важливою частиною інструкції з монтажу. Будь ласка, уважно прочитайте її перед початком роботи. Це допоможе уникнути травм та пошкодження майна. Якщо ви не можете зрозуміти якусь частину інструкції, зверніться до продавця або виробника. Не використовуйте інструменти, які не підходять для роботи з цим продуктом. Не використовуйте цей продукт, якщо він пошкоджений або не відповідає вимогам безпеки.

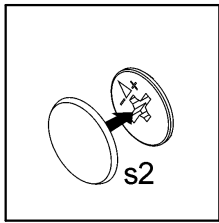
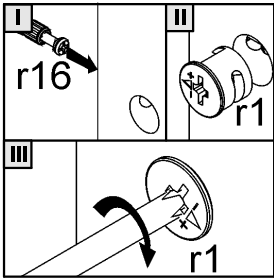
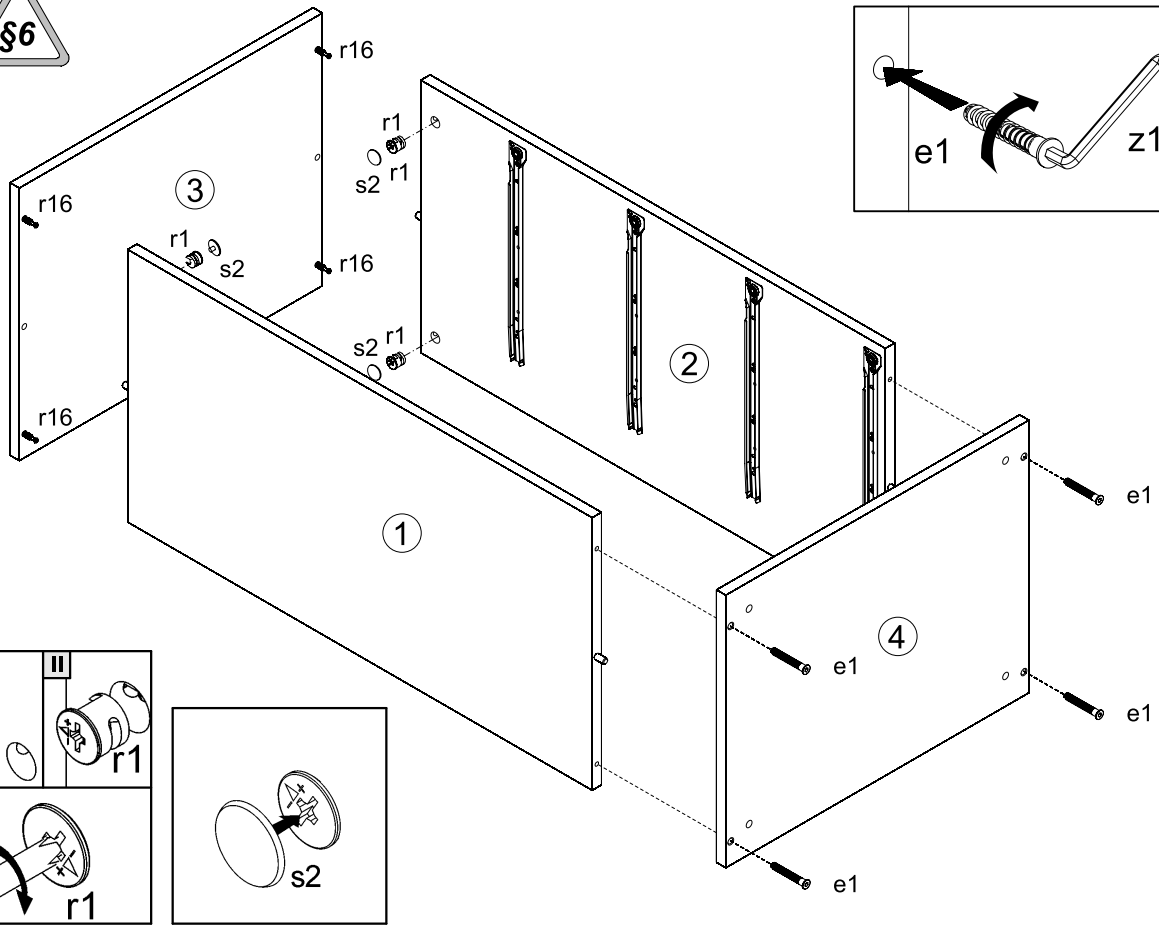
1x $\phi 3,5 \times 16$ mm **p38**

1x **n26¹**

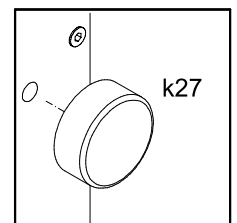
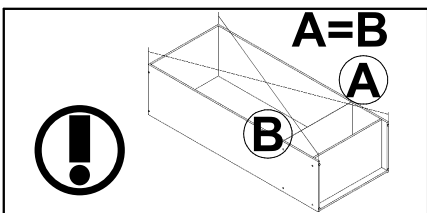
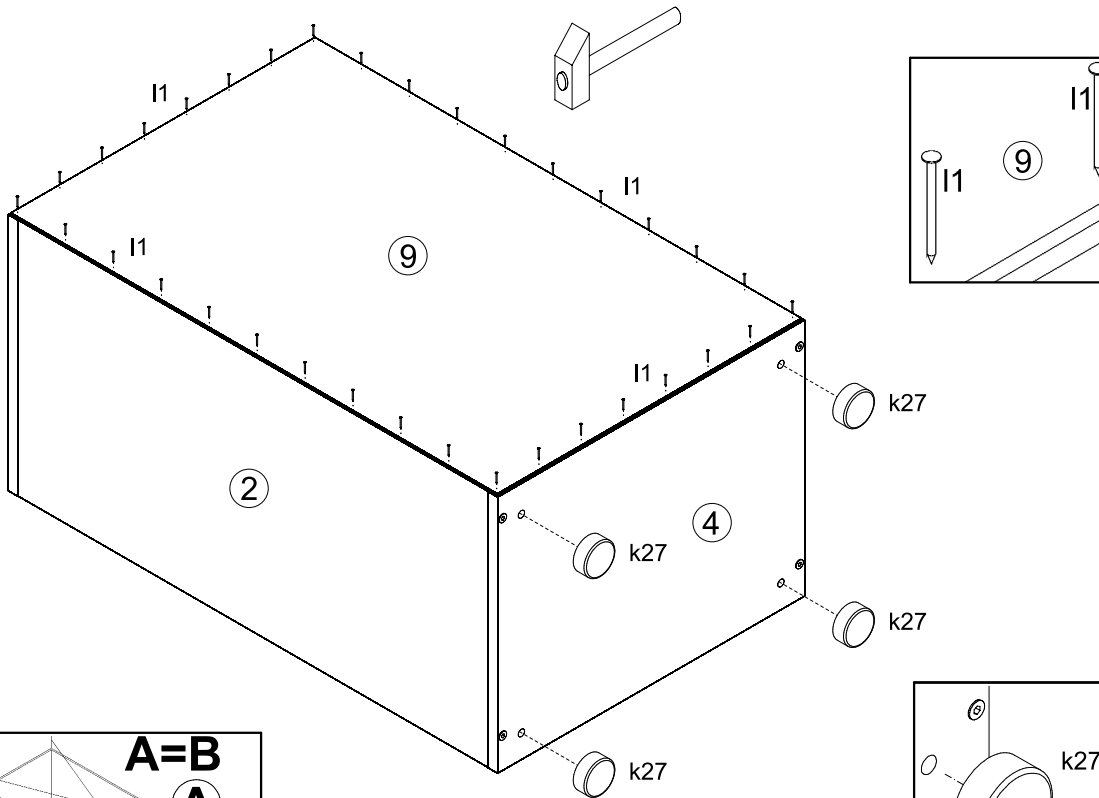
1



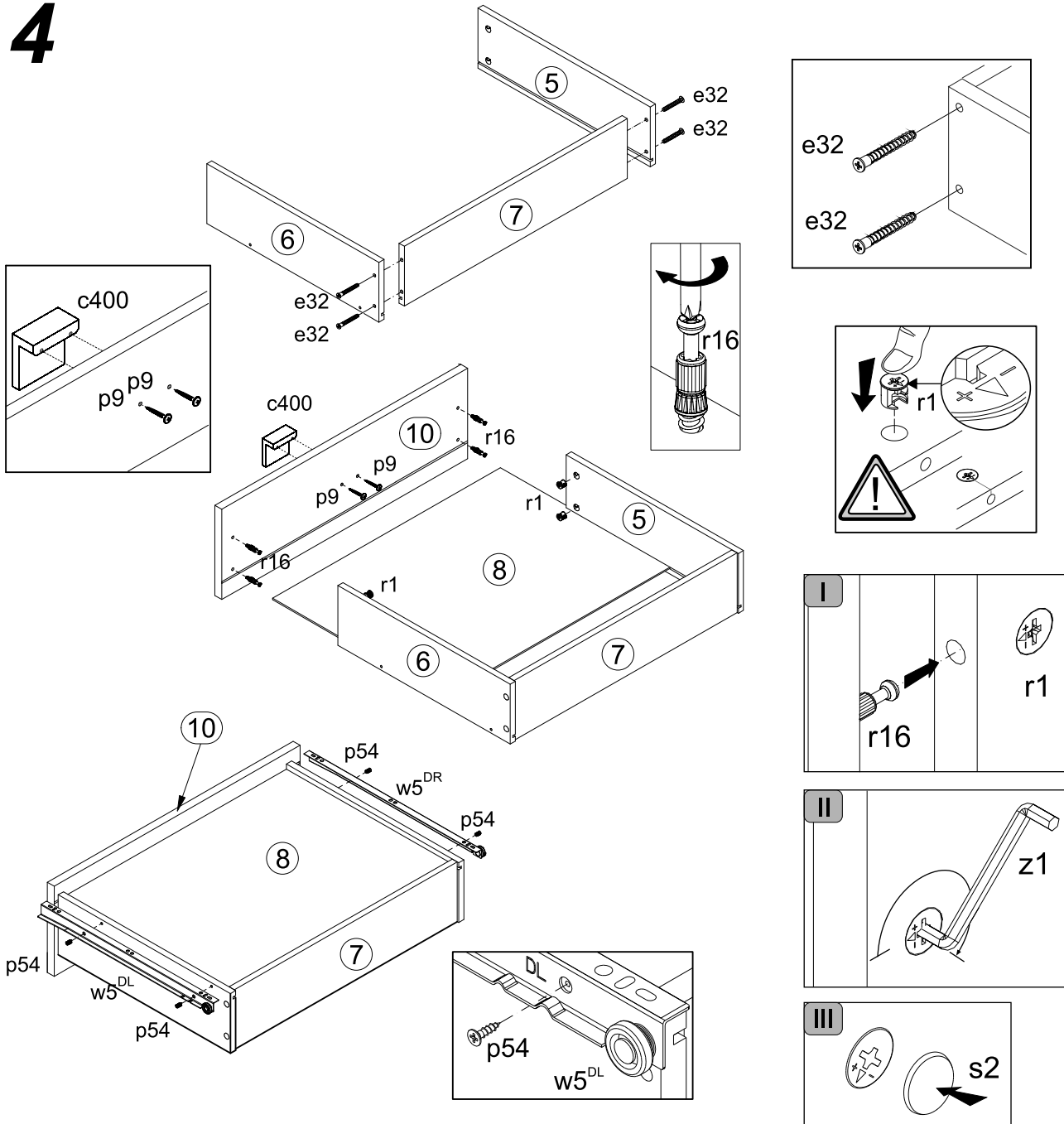
2



3



4



УВАГА!

ФАСАДИ, ОБКЛЕЄНІ ГЛЯНЦЕВИМИ ПЛІВКАМИ, МАЮТЬ ЗАХИСНУ ПЛІВКУ, ЯКУ ПОТРІБНО ЗНЯТИ ПІСЛЯ МОНТАЖУ ФАСАДУ. ПОВЕРХНЮ ЦИХ ФАСАДІВ МОЖНА ЧИСТИТИ НЕ РАНІШЕ, НІЖ ЧЕРЕЗ 4 ТИЖНІ ВІД МОМЕНТУ ЗНЯТТЯ ЗАХИСНОЇ ПЛІВКИ.

ВНИМАНИЕ!

ФАСАДЫ, ОКЛЕЕННЫЕ ГЛЯНЦЕВЫМИ ПЛЕНКАМИ, ИМЕЮТ ПРЕДОХРАНИТЕЛЬНУЮ ПЛЕНКУ, КОТОРУЮ СЛЕДУЕТ УДАЛИТЬ ПОСЛЕ МОНТАЖА ФАСАДА. ПОВЕРХНОСТЬ ЭТИХ ФАСАДОВ МОЖНО ЧИСТИТЬ НЕ РАНЬШЕ, ЧЕМ СПУСТЯ 4-е НЕДЕЛИ ОТ МОМЕНТА УСТРАНЕНИЯ ПРЕДОХРАНИТЕЛЬНОЙ ПЛЕНКИ.

НАЗАР АУДАРЫҢЫЗ!

ЖЫЛТЫР ҚАҒАЗБЕН ЖЕЛІМДЕЛГЕН ФАСАДТАРДЫҢ МОНТАЖ ЖҰМЫСТАРЫНАН КЕЙІН АЛЫП ТАСТАЛЫНАТЫН ҚОРҒАНЫС ҚАБАТЫ БАР. ОСЫ ФАСАДТАРДЫҢ ЖОҒАРҒЫ БЕТІН ҚОРҒАНЫС ҚАБАТЫН АЛЫП ТАСТАҒАННАН КЕЙІН 4 АПТАҒА ДЕЙІН ТАЗАЛАУҒА БОЛМАЙДЫ.