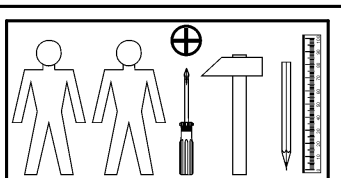


A	B	C		D
1	AV1-103	1618	325	1/2
2	AV1-104	1618	325	1/2
3	AV1-301	487	325	1/2
4	AV1-302	487	290	1/2
5	AV1-501	300	140	1/2
6	AV1-502	300	140	1/2
7	AV1-503	430	140	1/2
8	AV1-902	447	300	1/2
9	AV1-002	797	500	2/2
10	AV1-003	594	500	2/2
11	AV1-004	200	500	2/2
12	AV1-903	806	515	2/2
13	AV1-905	806	515	2/2



УВАГА!

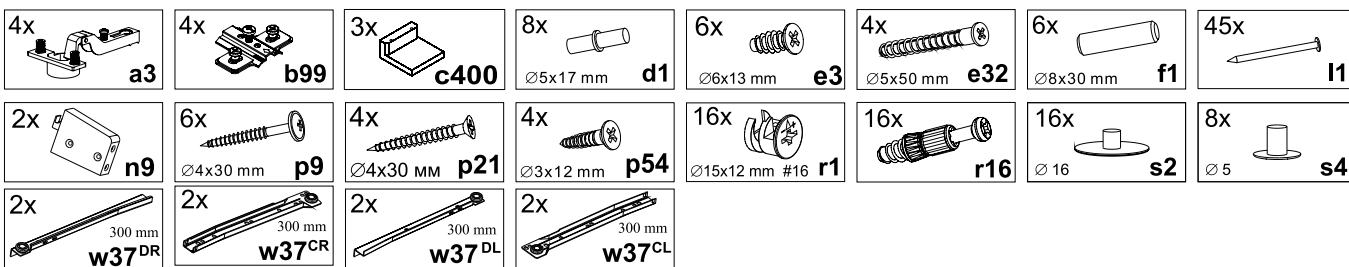
ФАСАДИ, ОБКЛЕЄНІ ГЛЯНЦЕВИМИ ПЛІВКАМИ, МАЮТЬ ЗАХИСНУ ПЛІВКУ, ЯКУ ПОТРІБНО ЗНЯТИ ПІСЛЯ МОНТАЖУ ФАСАДУ. ПОВЕРХНЮ ЦИХ ФАСАДІВ МОЖНА ЧИСТИТИ НЕ РАНІШЕ, НІЖ ЧЕРЕЗ 4 ТИЖНІ ВІД МОМЕНТУ ЗНЯТТЯ ЗАХИСНОЇ ПЛІВКИ.

ВНИМАНИЕ!

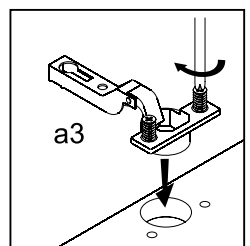
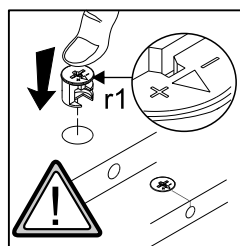
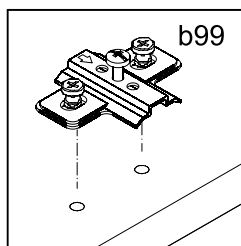
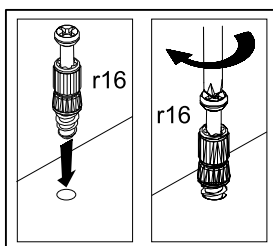
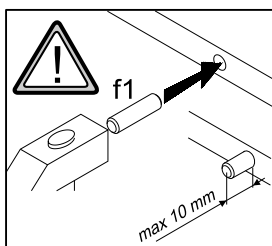
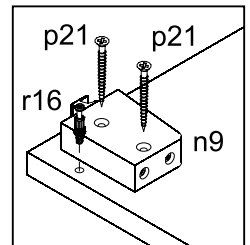
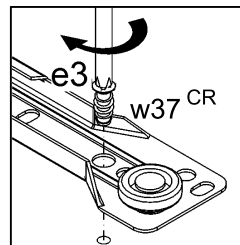
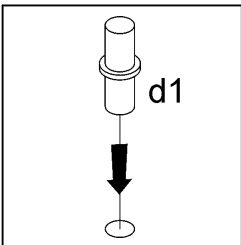
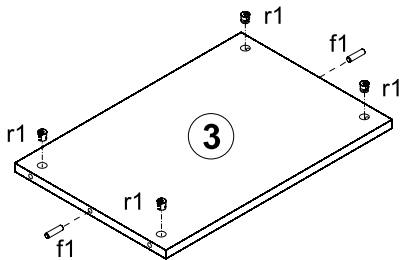
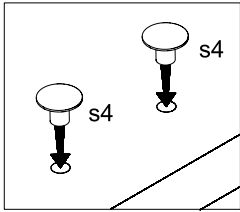
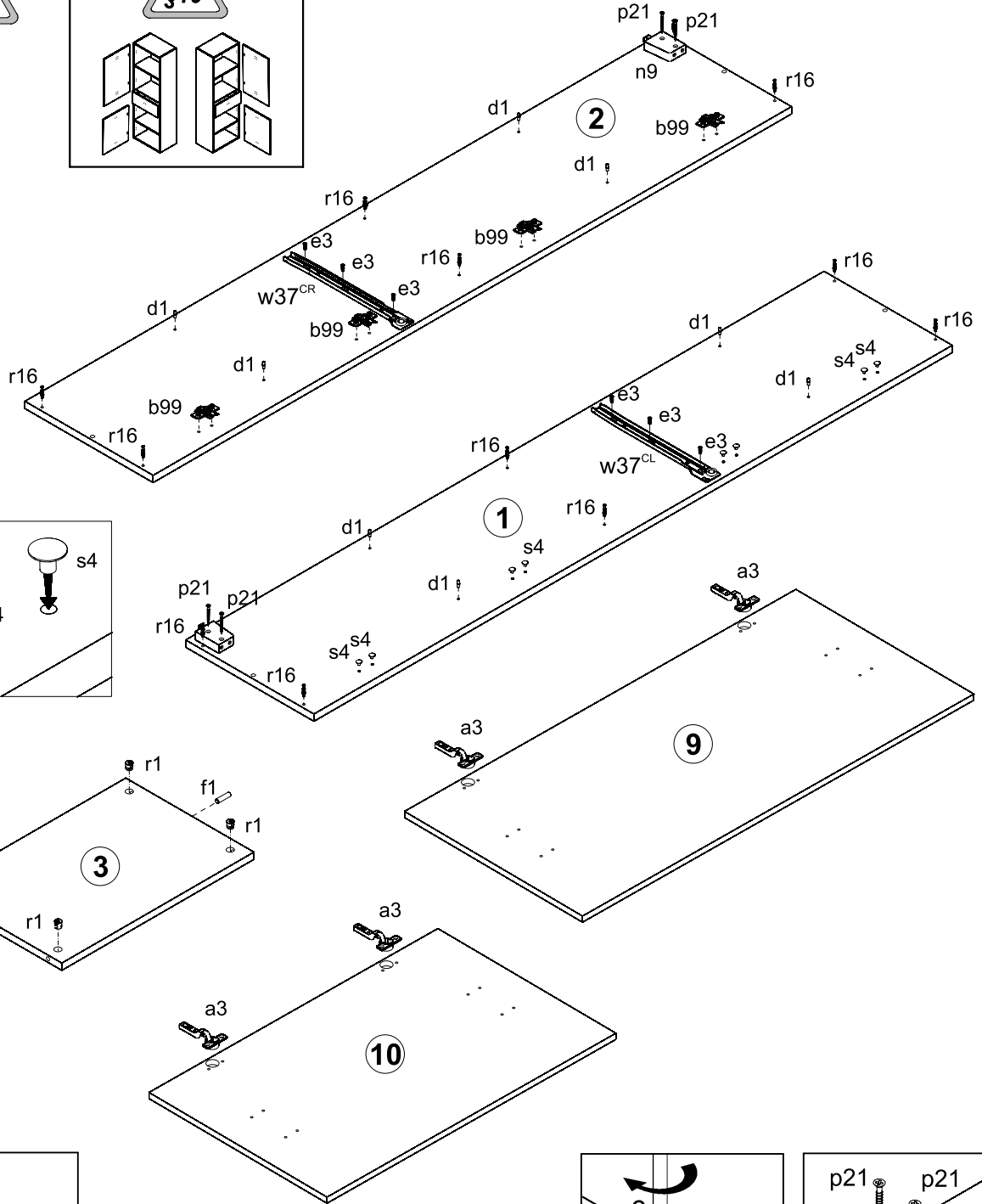
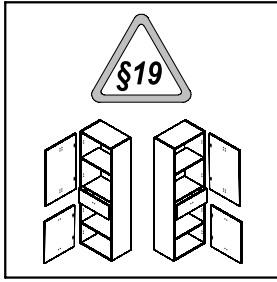
ФАСАДЫ, ОКЛЕЕННЫЕ ГЛЯНЦЕВЫМИ ПЛЕНКАМИ, ИМЕЮТ ПРЕДОХРАНИТЕЛЬНУЮ ПЛЕНКУ, КОТОРУЮ СЛЕДУЕТ УДАЛИТЬ ПОСЛЕ МОНТАЖА ФАСАДА. ПОВЕРХНОСТЬ ЭТИХ ФАСАДОВ МОЖНО ЧИСТИТЬ НЕ РАНЬШЕ, ЧЕМ СПУСТЯ 4-е НЕДЕЛИ ОТ МОМЕНТА УСТРАНЕНИЯ ПРЕДОХРАНИТЕЛЬНОЙ ПЛЕНКИ.

НАЗАР АУДАРЫҢЫЗ!

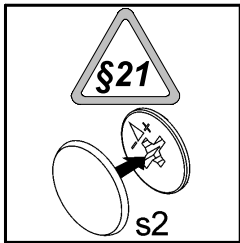
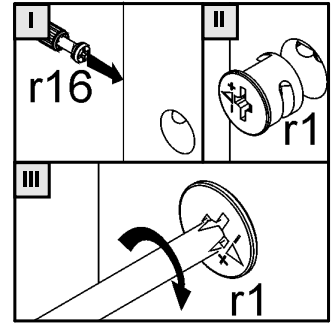
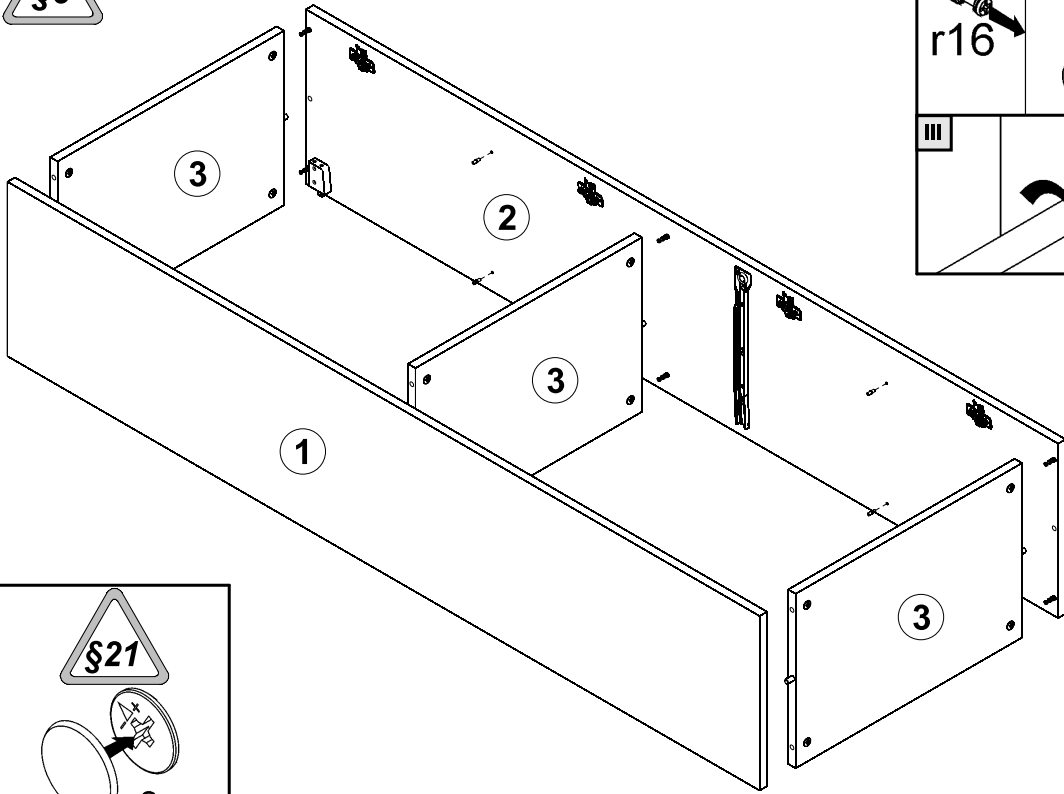
ЖЫЛТЫР ҚАҒАЗБЕН ЖЕЛІМДЕЛГЕН Ф А С А Д Т А Р Д Ы Ң М О Н Т А Ж ЖҰМЫСТАРЫНАН КЕЙІН АЛЫП ТАСТАЛЫНАТЫН ҚОРҒАНЫС ҚАБАТЫ БАР. ОСЫ ФАСАДТАРДЫҢ ЖОҒАРҒЫ БЕТІН ҚОРҒАНЫС ҚАБАТЫН АЛЫП ТАСТАҒАННАН КЕЙІН 4 АПТАҒА ДЕЙІН ТАЗАЛАУҒА БОЛМАЙДЫ.



1



2 §6



3

