

UA

ПОРЯДОК МОНТАЖУ

УВАГА! Під час монтажу елементи необхідно класти на м'яку чисту підкладку, наприклад, рушник, ковдра. Не монтувати меблі на дивані, войлоці і т.п. Недотримання вказівок виробника може призвести до появи подряпин на поверхні меблів.

1. В отвори $\varnothing 8$ мм, які знаходяться в торцях елементів, забити кілки **f1**.

УВАГА! Якщо виявиться, що кілок виступає з отвору на довжину більшу ніж 10 мм, його необхідно забити, замінити іншим або зрізати, оскільки при складанні він може пошкодити бік.

ТАКІ ВИПАДКИ НЕ ПІДЛЯГАЮТЬ РЕКЛАМАЦІЇ!

2. Скласти надставку згідно з малюнком і з'єднати стяжними гвинтами типу конфірмат **e8** і **e1**, використовуючи для цього ключик **z1**.

3. Покласти корпус надставки фасадом вниз на рівну поверхню, вирівняти бокові стінки так, щоб діагоналі були рівними.

4. Прибити задню стінку **6, 7** цвяхами **l1**.

5. Покласти двері **8, 9, 10** на рівну поверхню і обережно вмонтувати петлі **a1** (двері **8, 10**) і **a2** (двері **9**).

6. Прикрутити і відрегулювати двері.

7. Прикрутити ручки **c243**, використовуючи шурупи **p26**.

8. Прикріпити сегмент до стіни (відповідна фурнітура - шуруп **p38** і стрічка безпеки **n26**¹ - знаходиться в комплектації шафи).

RU

ОЧЕРЕДНОСТЬ МОНТАЖА

ВНИМАНИЕ! Во время монтажа элементы следует класть на мягкую чистую подкладку, например: полотенце, одеяло. Не монтировать мебель на диване, войлоке и т.п. Несоблюдение указаний производителя может привести к появлению царапин на поверхности мебели.

1. В отверстия $\varnothing 8$ мм, которые находятся в торцах элементов, вбить шканты **f1**.

ВНИМАНИЕ! В случае, если шкант выступает из отверстия более чем на 10 мм, его необходимо добить, заменить другим или срезать, поскольку он при монтаже может повредить боковую стенку.

ТАКИЕ СЛУЧАИ НЕ ПОДЛЕЖАТ РЕКЛАМАЦИИ!

2. Собрать надставку в соответствии с рисунком и соединить стяжными винтами типа конфирмат **e8** и **e1**, используя для этого ключик **z1**.

3. Положить корпус надставки лицевой стороной вниз на ровную поверхность, выровнять боковые стенки так, чтобы диагонали были равны.

4. Прибить заднюю стенку **6, 7** гвоздями **l1**.

5. Положить двери **8, 9, 10** на ровную поверхность и осторожно вмонтировать петли **a1** (двери **8, 10**) и **a2** (дверь **9**).

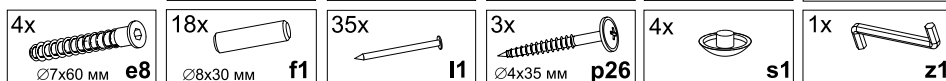
6. Прикрутить и отрегулировать двери.

7. Прикрутить ручки **c243**, используя шурупы **p26**.

8. Прикрепить сегмент к стене (соответствующая фурнитура - шуруп **p38** и предохранительная лента **n26**¹ - находится в комплектации шкафа).

Фурнітура

Фурнитура



ІНСТРУКЦІЯ МОНТАЖУ | ИНСТРУКЦИЯ МОНТАЖА

Система **ЛЕО**

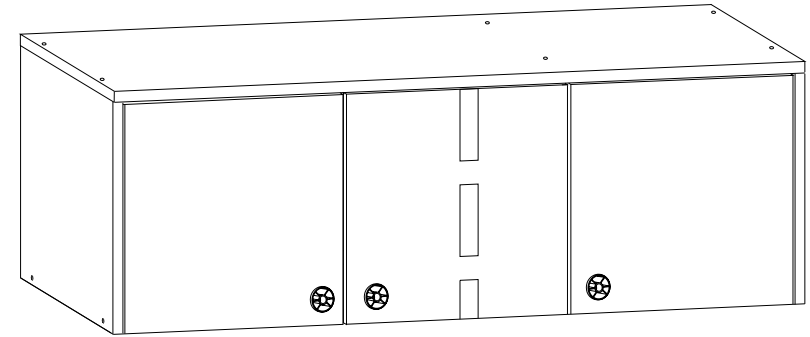
Надставка 3д

ГАБАРИТНІ РОЗМІРИ:

ширина 120 см
висота 42 см
глибина 50 см

ГАБАРИТНЫЕ РАЗМЕРЫ:

ширина 120 см
высота 42 см
глубина 50 см



УВАГА !!!

Шановний Клієнте!

У разі виявлення в комплектації пакета відсутності будь-якого елемента або наявності браку

обов'язково!!! -

етикетку-ярлик з даного пакета і **інструкцію монтажу** з відміткою кода цього елемента повернути продавцю.

При відсутності **етикетки-ярлика** рекламація не приймається!

ВНИМАНИЕ !!!

Уважаемый Клиент!

В случае обнаружения в комплектации пакета отсутствия какого-либо элемента или наличия брака

обязательно!!! -

этикетку-ярлик с данного пакета и **инструкцию монтажа** с пометкой кода этого элемента вернуть продавцу.

При отсутствии **этикетки-ярлика** рекламація не принимается!



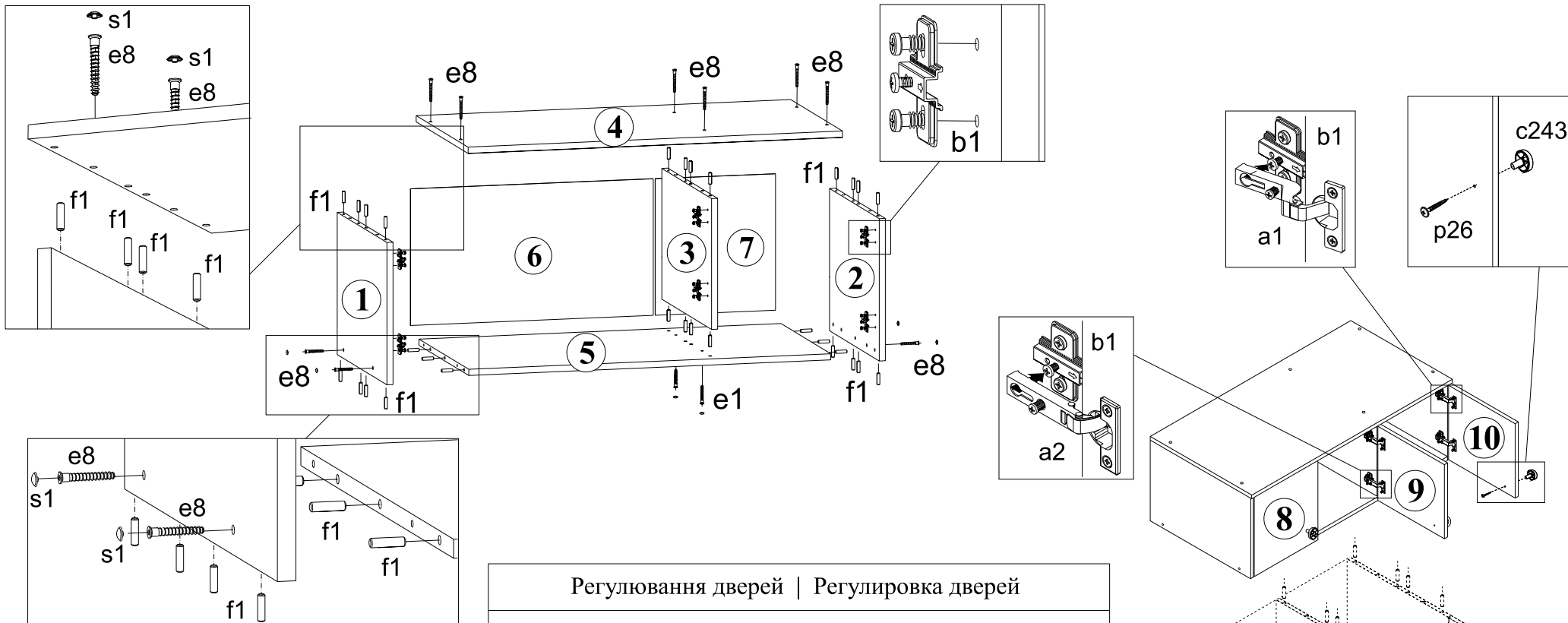
Виробник:

ТзОВ "ГЕРБОР-ХОЛДІНГ"
Україна, м. Володимир-Волинський
вул. Луцька, 211а
тел.: 2-33-33; 2-29-03

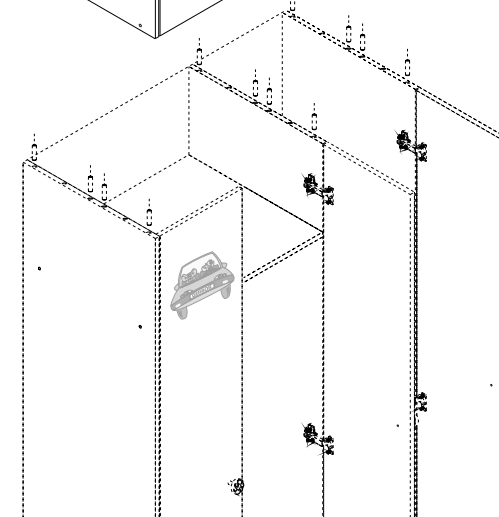
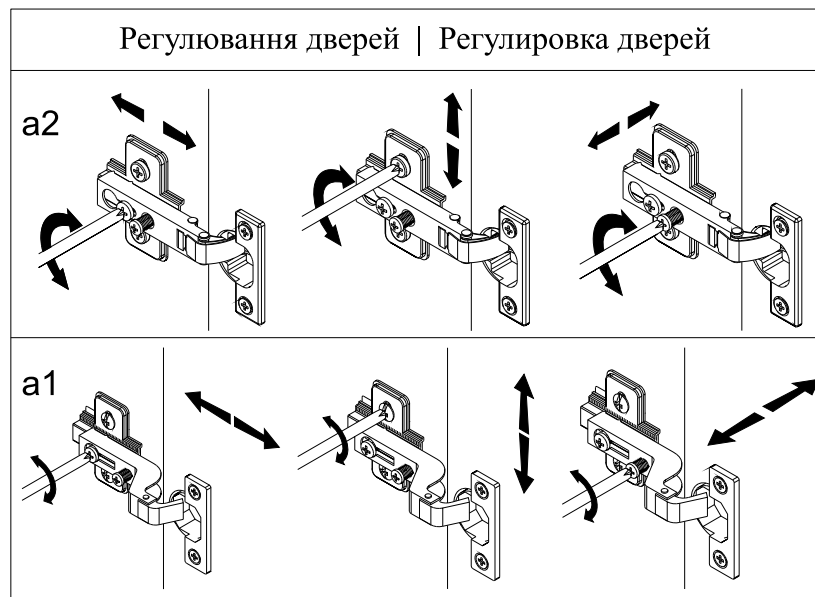


Производитель:

ТОО "ГЕРБОР-ХОЛДИНГ"
Україна, г. Владимир-Волинский
ул. Луцкая, 211а
тел.: 2-33-33; 2-29-03



Номер елемента	Розміри	Код	Номер пакета
Номер элемента	Размеры	Код	Номер пакета
1	400x495	LE2-121	1/2
2	400x495	LE2-122	1/2
3	384x470	LE2-123	1/2
4*	1200x498	LE2-201	
5	1152x470	LE2-312	1/2
6	786x410	LE2-913	1/2
7	405x410	LE2-914	1/2
8	398x380	LE2-006	2/2
9	398x380	LE2-007N4	2/2
10	398x380	LE2-007	2/2



* Кришка **4** знаходиться в комплектії **шафи 3d** (пакет 1/2)
 * Крышка **4** находится в комплектации **шкафа 3d** (пакет 1/2)