



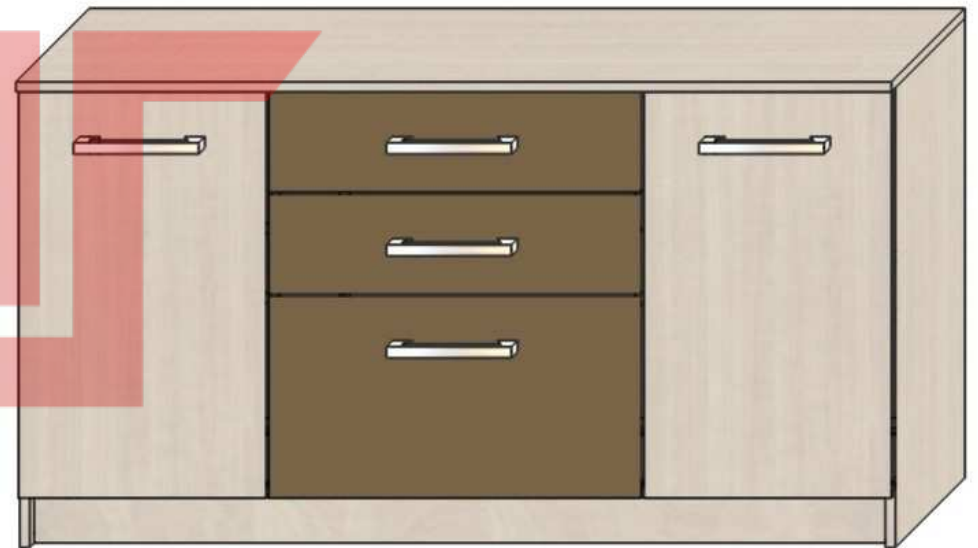
СОКМЕ

TM

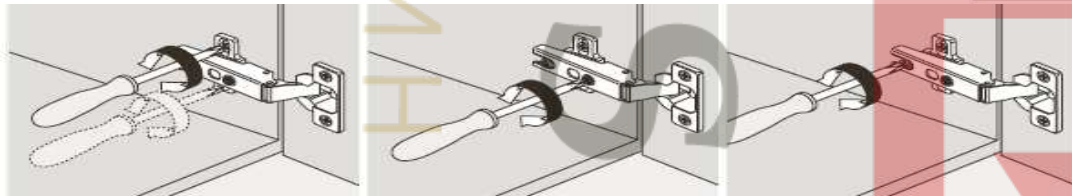
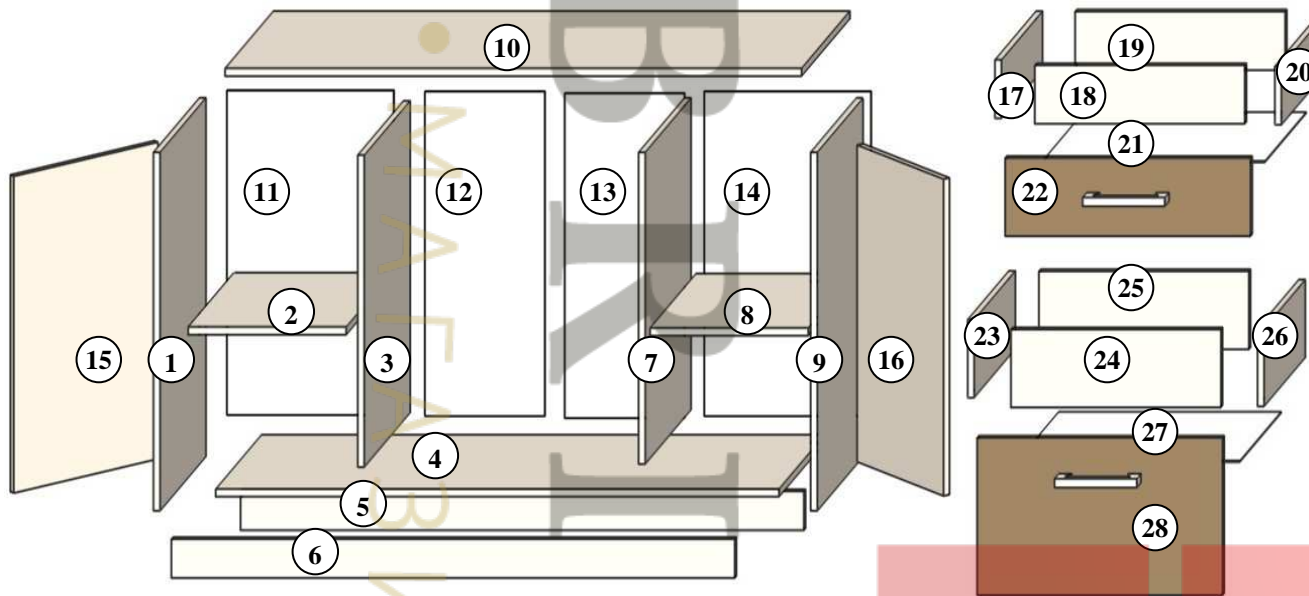
Інструкція з монтажу меблів

Система "КРОСЛАЙН" Комод 1400

Виробник: ТзОВ «СОКМЕ»
Україна (80040)
Львівська область
Сокальський р-н, смт. Жвирка
вул. Лесі Українки, 32
тел: (03257) 7-43-23, 7-43-30.



Інструкція з монтажу Комод 1400



Регулювання по висоті

Регулювання по ширині

Регулювання по глибині

Вибрати з пачок потрібні елементи (розміри елементів вказані в таблиці). В отвори $\varnothing 8\text{мм.}$, які знаходяться в торцях елементів залити клей, потім вбити колики. Скласти комод згідно з малюнком (враховуючи нумерацію в таблиці). Вбити цвях-ніжки знизу до елементів **1,5,6,9**. До фасадів **15,16** прикріпити завіси за допомогою шурупів **4x16**, а до боковин **1,9** прикріпити монтажні планки завісів з допомогою шурупів **6,3x13** для них передбачені отвори $\varnothing 5\text{мм.}$ До стійок **3,7** прикрутити направляючі **L 400**, за допомогою шурупів **5x13**, для них передбачені отвори $\varnothing 4\text{мм.}$ Задня стінка з ДВП **12,13** кріпиться між собою **Н-профілем**, а до корпусу за допомогою цвяхів. Задня стінка з ДВП **11,14** кріпиться до корпусу за допомогою цвяхів. Ручка **128мм**, кріпиться до фасадів **22** (шурупами **4x45** і шайбами), а до фасадів **15,16,28** (шурупами **4x27** і шайбами) попередньо засвердлити отвори. Висувні шухляди вставляти в останню чергу, зібравши їх поелементно. Під шухляду вставити панель з ДВП **27** закріпивши її за допомогою цвяхів, (планка під шухляду кріпиться тільки на велику шухляду, знизу шурупами **4x16**) потім прикрутити направляючі **L - 400**, до боковин шухляди **17,20,23,26** шурупами **5x13**. Шурупи **3x15**, використовуються для додаткового кріплення направляючих **L - 400**.

Список інструментів, потрібних для використання: молоток металевий, молоток гумовий, викрутка, рулетка, олівець, ключ для конфірмаців, електродриль, свердло $\varnothing 5\text{мм.}$

Примітка: виробник залишає за собою право проводити зміни параметрів виробів без попередження.

Фурнітура

№	Деталь	Розмір, мм.
1,9	Боковина	735 x 445 - 2шт.
2,8	Полиця	384 x 445 - 2шт.
3,7	Стійка	665 x 445 - 2шт.
4	Дно	1368 x 445 - 1шт.
5,6	Цоколь	1368 x 80 - 2шт.
10	Кришка	1400 x 470 - 1шт.
11,14	ДВП	665 x 405 - 2шт.
12,13	ДВП	665 x 291 - 2шт.
15,16	Фасад	649 x 396 - 2шт.
17,20	Боковина шухляди	400 x 120 - 4шт.
18,19	Панель шухляди	510 x 120 - 4шт.
21,27	ДВП шухляди	400 x 540 - 3шт.
22	Фасад шухляди	160 x 596 - 4шт.
23,26	Боковина шухляди	400 x 160 - 2шт.
24,25	Панель шухляди	510 x 160 - 2шт.
28	Фасад шухляди	323 x 596 - 1шт.

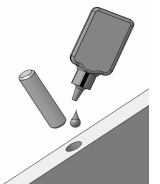
8шт. заглушка	1шт. ключ Z	10шт. шуруп 4x16	12шт. шуруп 3x15	5шт. ручка 128мм.
30шт. шуруп 5x13	10шт. Шайба	80шт. цвях	44шт. конфірмац 7x50	3шт. L-400 направляючі
12шт. Цвях-ніжка	8шт. шуруп 6.3x13	6шт. шуруп 4x27	4шт. шуруп 4x45	1шт. планка під шухляду
4шт. Монтажна планка завіса	4шт. Завіс		42шт. колики 8x32	1шт. Н-профіль 660mm

Кріплення конфірмацями



Всі видимі головки конфірмаців закрити пластмасовими заглушками.

Забивання коликів



В отвори $\varnothing 8\text{мм.}$, які знаходяться в торцях елементів залити клей, потім вбити колики.