



СОКМЕ

TM

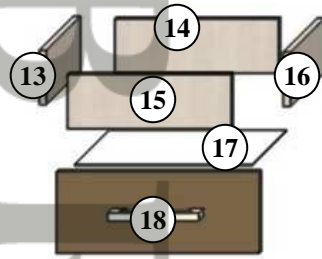
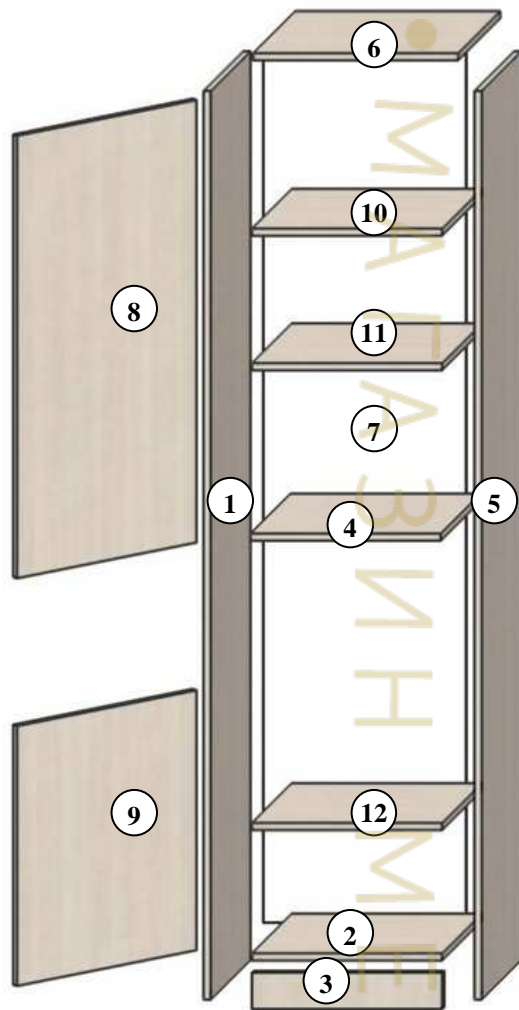
Інструкція з монтажу меблів

Система "КРОСЛАЙН" Пенал 450

Виробник: ТзОВ «СОКМЕ»
Україна (80040)
Львівська область
Сокальський р-н, смт. Жвирка
вул. Лесі Українки, 32
тел: (03257) 7-43-23, 7-43-30.



Інструкція з монтажу Система "КРОСЛАЙН" Пенал 450

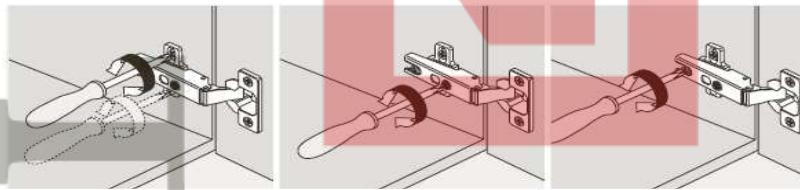


Фурнітура



8 шт. заглушка	1 шт. ключ Z	10 шт. шуруп 4x16	8 шт. шуруп 3x15
24 шт. шуруп 5x13	10 шт. Шайба	60 шт. цвях	28 шт. конфірмат 7x50
6 шт. Цвях-ніжка	10 шт. шуруп 6.3x13	4 шт. шуруп 4x27	4 шт. шуруп 4x45
5 шт. Монтажна планка завіса	5 шт. Завіс		22 шт. Колик 8x32
3 шт. Стяжний болт	3 шт. Заглушка велика	12 шт. полицетримач	4 шт. ручка 128мм.

№	Деталь	Розмір, мм.
1,5	Боковина	2000 x 350 - 2шт.
2,4	Полиця/дно	418 x 350 - 2шт.
3	Цоколь	418 x 80 - 1шт.
6	Кришка	450 x 370 - 1шт.
7	ДВП	1930 x 445 - 1шт.
8	Фасад	973 x 446 - 1шт.
9	Фасад	572 x 446 - 1шт.
10-12	Полиця з'ємна	418 x 350 - 3шт.
13,16	Боковина шухляди	300 x 120 - 4шт.
14,15	Панель шухляди	360 x 120 - 4шт.
17	ДВП шухляди	300 x 390 - 2шт.
18	Фасад шухляди	180 x 446 - 2шт.



Регулювання по висоті

Регулювання по ширині

Регулювання по глибині



Вибрати з пачок потрібні елементи (розміри елементів вказані в таблиці). В отвори Ø8мм, які знаходяться в торцях елементів залити клей, потім вбити коліки. Скласти пенал згідно з малюнком і скріпити його конфірматами 7x50 (враховуючи нумерацію в таблиці). Вбити цвях-ніжки знизу до елементів 1,3,5. До фасадів 8,9 прикріпити завіси за допомогою шурупів 4x16, а до боковин 1 або 5 прикріпити монтажні планки завісів з допомогою шурупів 6,3x13 для них передбачені отвори Ø5мм. До боковин 1,5 прикрутити направляючі L 300, за допомогою шурупів 5x13, для них передбачені отвори Ø4мм. Задня стінка з ДВП 7 кріпиться до корпусу за допомогою цвяхів. Ручка 128мм, кріпиться до фасадів 18 (шурупами 4x45 і шайбами), а до фасадів 8,9 (шурупами 4x27 і шайбами) попередньо засвердлити отвори. Висувні шухляди вставляти в останню чергу, зібравши їх поелементно. Під шухляду вставити панель з ДВП 17 закріпивши її за допомогою цвяхів, потім прикрутити направляючі L - 300, до боковин шухляди 13,16, шурупами 5x13. Шурупи 3x15, використовуються для додаткового кріплення направляючих L - 300. З'ємні полиці 10-12 встановлюються на полицетримачі для яких просвердлені отвори Ø5мм, в боковинах 1,5. Стяжний болт використовується для кріплення пенала до поруч стоячого виробу, в непримітних місцях самостійно засвердлити отвори сверлом Ø8мм, і скріпити.

Список інструментів, потрібних для використання: молоток металевий, молоток гумовий, викрутка, рулетка, олівець, ключ для конфірматів, електродриль, сверло Ø5мм.

Примітка: виробник залишає за собою право проводити зміни параметрів виробів без попередження.