



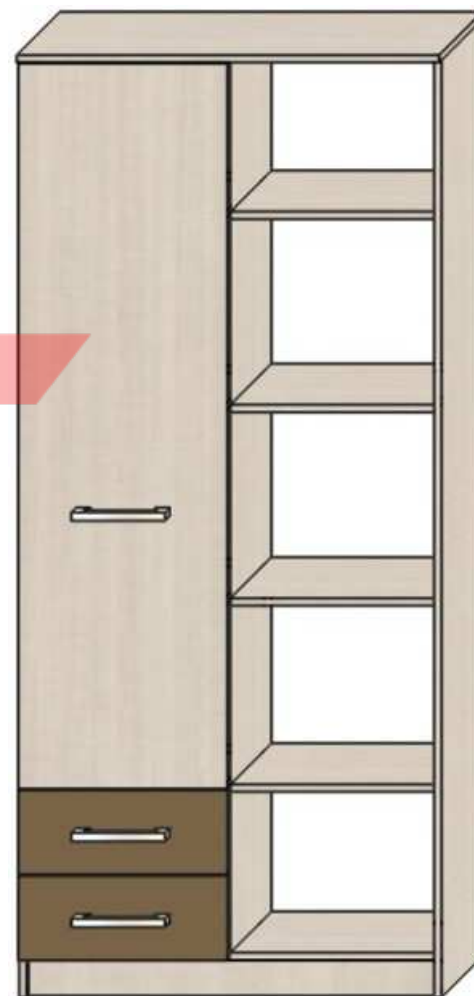
СОКМЕ

TM

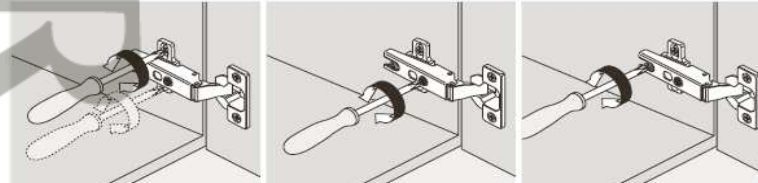
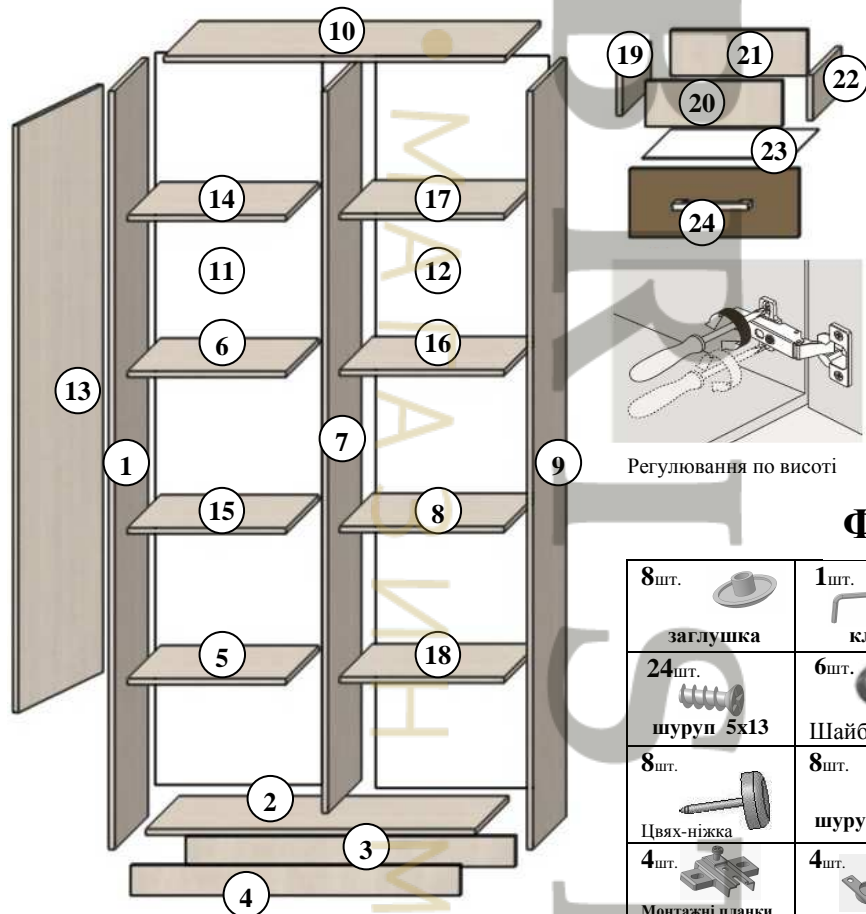
Інструкція з монтажу меблів

Система "КРОСЛАЙН" Пенал 900

Виробник: ТзОВ «СОКМЕ»
Україна (80040)
Львівська область
Сокальський р-н, смт. Жвирка
вул. Лесі Українки, 32
тел: (03257) 7-43-23, 7-43-30.



Інструкція з монтажу Система "КРОСЛАЙН" Пенал 900



Регулювання по висоті Регулювання по ширині Регулювання по глибині

Фурнітура

8шт. заглушка	1шт. ключ Z	8шт. шуруп 4x16	8шт. шуруп 3x15
24шт. шуруп 5x13	6шт. Шайба	100шт. цвях	42шт. конфірмат 7x50
8шт. Цвях-ніжка	8шт. шуруп 6.3x13	2шт. шуруп 4x27	4шт. шуруп 4x45
4шт. Монтажні планки завісів	4шт. завіс		24шт. колик 8x32
2шт. L-300 направляючі		20шт. полицетримч	3шт. ручка 128мм.

№	Деталь	Розмір, мм.
1,9	Боковина	2000 x 350 - 2шт.
2	Дно	868 x 350 - 1шт.
3,4	Цоколь	868 x 80 - 2шт.
5,6	Полиця	418 x 350 - 2шт.
7	Стойка	1904 x 350 - 1шт.
8	Полиця	434 x 350 - 1шт.
10	Кришка	900 x 370 - 1шт.
11	ДВП	1930 x 440 - 1шт.
12	ДВП	1930 x 456 - 1шт.
13	Фасад	1548 x 446 - 1шт.
14,15	Полиця з'ємна	418 x 350 - 2шт.
16-18	Полиця з'ємна	434 x 350 - 3шт.
13,16	Боковина шухляди	300 x 120 - 4шт.
14,15	Панель шухляди	360 x 120 - 4шт.
17	ДВП шухляди	300 x 390 - 2шт.
18	Фасад шухляди	180 x 446 - 2шт.



Вибрати з пачок потрібні елементи (розміри елементів вказані в таблиці). В отвори Ø8мм, які знаходяться в торцях елементів залити клей, потім вбити коліки. Скласти пенал згідно з малюнком і скріпити його конфірматами 7x50 (враховуючи нумерацію в таблиці). Вбити цвях-ніжки знизу до елементів 1,3,4,9. До фасаду 13 прикріпити завіси за допомогою шурупів 4x16, а до боковини 1 прикріпити монтажні планки завісів з допомогою шурупів 6,3x13 для них передбачені отвори Ø5мм. До елементів 1,7 прикрутити направляючі L 300, за допомогою шурупів 5x13, для них передбачені отвори Ø4мм. Задня стінка з ДВП 11,12 кріпиться до корпусу за допомогою цвяхів. Ручка 128мм, кріпиться до фасадів 24 (шурупами 4x45 і шайбами), а до фасаду 13 (шурупами 4x27 і шайбами) попередньо засвердлити отвори. Висувні шухляди вставляти в останню чергу, зібравши їх поелементно. Під шухляду вставити панель з ДВП 23 закріпивши її за допомогою цвяхів, потім прикрутити направляючі L - 300, до боковин шухляди 13,16, шурупами 5x13. Шурупи 3x15, використовуються для додаткового кріплення направляючих L - 300. З'ємні полиці 14-18 встановлюються на полицетримачі для яких просвердлені отвори Ø5мм, в елементах 1,7,9.

Список інструментів, потрібних для використання: молоток металевий, молоток гумовий, викрутка, рулетка, олівець, ключ для конфірматів, електродриль, свердло Ø5мм.

Примітка: виробник залишає за собою право проводити зміни параметрів виробів без попередження.