



СОКМЕ

TM

Інструкція з монтажу меблів

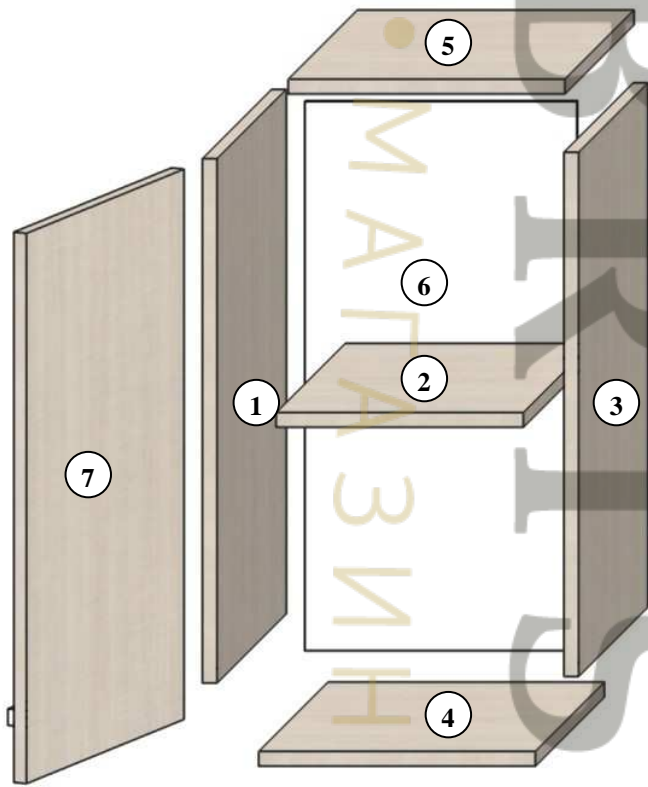
Система "КРОСЛАЙН" Тумба навісна

Виробник: ТзОВ «СОКМЕ»
Україна (80040)
Львівська область
Сокальський р-н, смт. Жвирка
вул. Лесі Українки, 32
тел: (03257) 7-43-23, 7-43-30.



Інструкція з монтажу

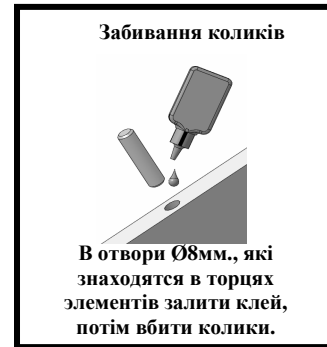
Система "КРОСЛАЙН" Тумба навісна 300



№	Деталь	Розмір, мм.
1,3	Боковина	568 x 300 - 2шт.
2	Полиця	268 x 300 - 1шт.
4,5	Кришка \ дно	300 x 300 - 2шт.
6	ДВП	595 x 295 - 1шт.
7	Фасад	596 x 296 - 1шт

Фурнітура

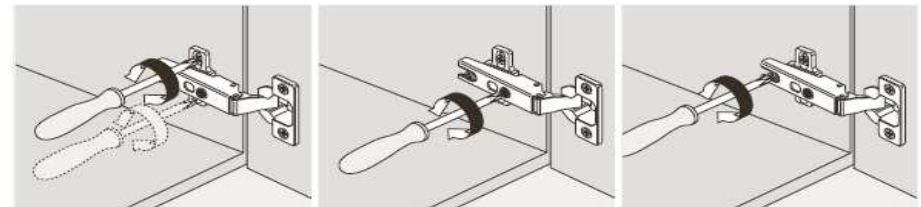
4шт. шуруп 6.3x13	4шт. заглушка	1шт. ключ Z	4шт. шуруп 4x16
2шт. Монтажна планка завіса	2шт. Завіс	2шт. Шайба	30шт. Цвях
8шт. колик 8x32	1шт. ручка 128мм.	2шт. шуруп 4x27	8шт. конфірмат 7x50
6шт. шуруп 3x30	2шт. стяжний болт	2шт. Планка монтажна	2шт. Заглушка велика



Вибрати з пачок потрібні елементи (розміри елементів вказані в таблиці). В отвори Ø8мм., які знаходяться в торцях елементів вбити коліки. Скласти тумбу згідно з малюнком (враховуючи нумерацію в таблиці). До фасаду 7, прикріпити завіси за допомогою шурупів 4x16, а до боковини 1 або 3 прикріпити монтажні планки завісів з допомогою шурупів 6,3x13 для них передбачені отвори Ø5мм. Задня стінка з ДВП 6 кріпиться до корпусу за допомогою цвяхів. Монтажну планку прикріпити шурупами 3x30. Ручка 128мм, кріпиться до фасаду 7 (шурупами 4x27 і шайбами) попередньо засвердлити отвори. Стяжний болт використовується для кріплення тумби до поруч стоячого виробу, в непримітних місцях самостійно засвердлити отвори свердлом Ø8мм, і скріпити.

Список інструментів, потрібних для використання: молоток металевий, викрутка, рулетка, олівець, ключ для конфірматів, електродриль, свердло Ø5мм.

Примітка: виробник залишає за собою право проводити зміни параметрів виробів без попередження.



Регулювання по висоті

Регулювання по ширині

Регулювання по глибині