



СОКМЕ

TM

Інструкція з монтажу меблів

Система

"КРОСЛАЙН"

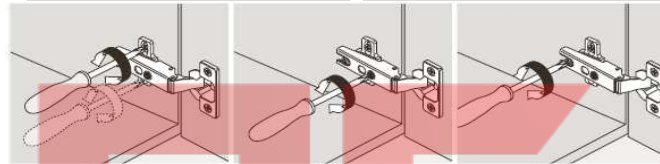
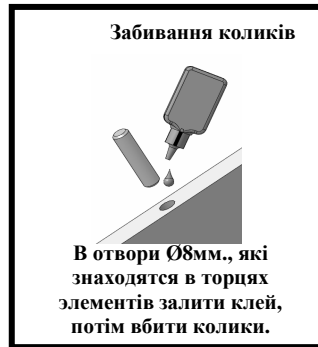
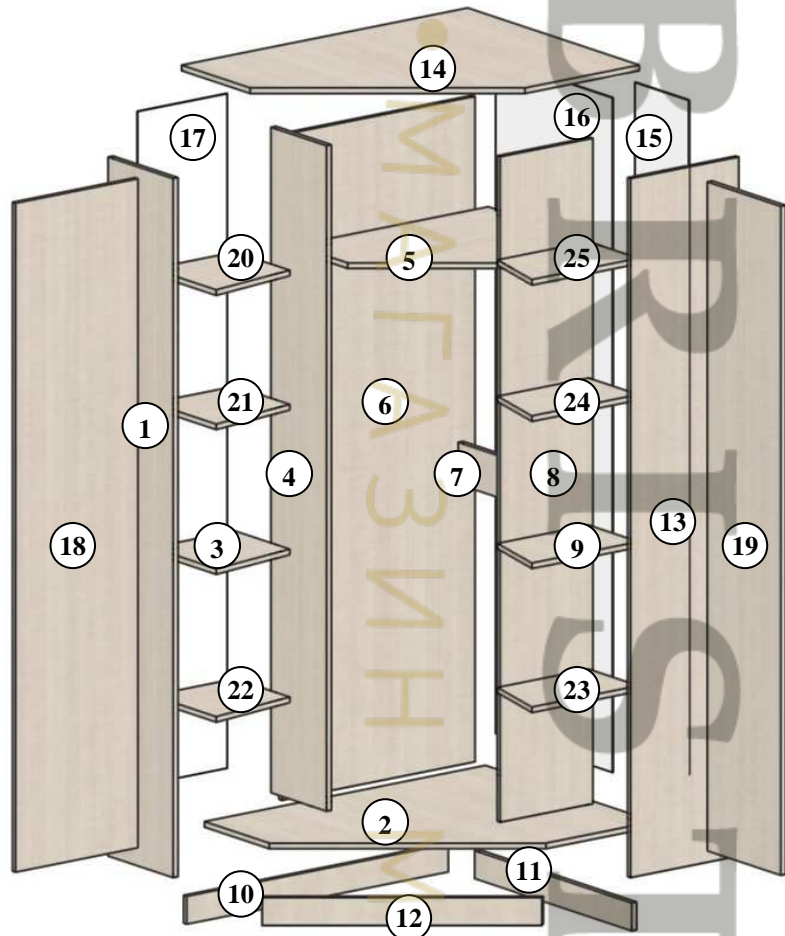
Шафа кутова 925x925

Виробник: ТзОВ «СОКМЕ»
Україна (80040)
Львівська область
Сокальський р-н, смт. Жвирка
вул. Лесі Українки, 32
тел: (03257) 7-43-23, 7-43-30.



Інструкція з монтажу

Система "КРОСЛАЙН" Шафа кутова 925x925



Регулювання по висоті Регулювання по ширині Регулювання по глибині

№	Деталь	Розмір, мм.
1,13	Боковина	2000 x 350 – 2шт.
2	Дно	909 x 909 – 1шт.
3,9	Полиця	267 x 345 – 2шт.
4,8	Стіяка	1904 x 300 – 2шт.
5	Полиця	625 x 609 – 1шт.
6	Панель	1904 x 625 – 1шт.
7	Планка	609 x 120 – 1шт.
10	Цоколь	847 x 80 – 1шт.
11	Цоколь	863 x 80 – 1шт.
12	Цоколь	847 x 80 – 1шт.
14	Кришка	925 x 925 – 1шт.
15,17	ДВП	1930 x 290 – 2шт.
16	ДВП	1930 x 630 – 1шт.
18,19	Фасад	1914 x 396 – 2шт.
20-25	Полиця з'ємна	267 x 345 – 6шт.

8шт. заглушка	1шт. ключ Z	16шт. шуруп 4x16	8шт. шуруп 3x15	2шт. ручка 128мм.	11шт. колик 8x32
2шт. Тримач штанги	4шт. Шайба	100шт. цвях	46шт. конфірмат 7x50	26шт. полицетримач	
12шт. Цвях-ніжка	16шт. шуруп 6.3x13	4шт. шуруп 4x27	1шт. Штанга 607мм	8шт. Монтажна планка завіса	8шт. завіс

Вибрати з пачок потрібні елементи (розміри елементів вказані в таблиці). В отвори $\varnothing 8\text{мм}$, які знаходяться в торцях елементів залити клей, потім вбити коліки. Скласти шафу відповідно до малюнка і скріпити конфірматами 7×50 (враховуючи нумерацію в таблиці). Вбити цвях-ніжки знизу до елементів **1,10,11,12,13**. До фасадів **18,19** прикріпити завіси за допомогою шурупів 4×16 , а до боковин **1,13** прикріпити монтажні планки завісів з допомогою шурупів $6,3 \times 13$ для них передбачені отвори $\varnothing 5\text{мм}$, в боковинах **1,13** і стійках **4,8**. Тримач штанги встановлюється самостійно за допомогою шурупів 3×16 , на стійці **8** і панелі **6**, нижче полиці **5**, потім встановлюється штанга. Полицетримачі встановлюються в кришку **14**, для цього передбачені отвори $\varnothing 5\text{мм}$. Ручка 128мм , кріпиться до фасадів **18,19** (шурупами 4×27 і шайбами), попередньо засвердлили отвори.

Список інструментів, потрібних для використання: молоток металевий, молоток гумовий, викрутка, рулетка, олівець, ключ для конфірматів, електродриль, свердло $\varnothing 5\text{мм}$.

Примітка: виробник залишає за собою право проводити зміни параметрів виробів без попередження.